

قد يتطلب BIOS تحديثًا في حالة توفر أي تحديث أو استبدال للوحة النظام.

لتحديث نظام BIOS:

- 1 قم بتشغيل الكمبيوتر.
 - 2 اذهب إلى support.dell.com/support/downloads.
 - 3 حدد موقع ملف تحديث نظام BIOS المخصص للكمبيوتر:
-  **ملاحظة:** يوجد رقم الصيانة الخاص بالكمبيوتر الموجود بحوزتك على ملصق في الجزء السفلي من الكمبيوتر. لمزيد من المعلومات، انظر "دليل بدء التشغيل السريع" المرفق بالكمبيوتر.
- إذا كان لديك رمز الخدمة أو كود الخدمة السريعة الخاص بالكمبيوتر لديك:
- a أدخل "رمز الصيانة" أو "رمز الخدمة السريعة" الخاص بالكمبيوتر في حقل رمز الصيانة أو رمز الخدمة السريعة.
 - b انقر فوق تقديم وتابع إلى الخطوة 4.
- إذا لم يكن لديك رمز الخدمة أو كود الخدمة السريعة الخاص بالكمبيوتر لديك:
- a اختر أحد الخيارات التالية:
 - اكتشاف رمز الخدمة تلقائيًا
 - الاختيار من قائمة **My Products (منتجاتي)** و**Services List (قائمة الخدمات)**
 - الاختيار من قائمة **منتجات Dell**
 - b انقر فوق متابعة واتبع الإرشادات التي تظهر على الشاشة.
- 4 تظهر قائمة بالنتائج على الشاشة. انقر فوق **BIOS**.
 - 5 انقر فوق "تنزيل ملف" لتنزيل أحدث ملف لـ BIOS.
 - 6 في الرجاء تحديد أسلوب التنزيل أسفل الإطار، انقر فوق تنزيل ملف واحد عبر المتصفح، ثم انقر فوق تنزيل الآن.
 - 7 في الإطار حفظ باسم حدد موقعًا مناسبًا لتنزيل الملف على الكمبيوتر.
 - 8 في حالة ظهور الإطار اكتمل التنزيل انقر فوق إغلاق.
 - 9 انتقل إلى المجلد الذي قمت فيه بتنزيل ملف تحديث نظام BIOS. يظهر رمز الملف في المجلد ويتم تسميته بنفس اسم ملف تحديث BIOS الذي تم تنزيله.
 - 10 انقر نقرًا مزدوجًا فوق رمز ملف تحديث نظام BIOS واتبع الإرشادات التي تظهر على الشاشة.

إعادة وضع مضخم الصوت

الإجراء

- 1 استخدم أقطاب المحاذاة الموجودة على قاعدة الكمبيوتر لوضع المضخم في مكانه.
- 2 قم بتوجيه كبل مضخم الصوت من خلال أدلة التوجيه الموجودة على قاعدة الكمبيوتر.

المتطلبات اللاحقة

- 1 اتبع الإرشادات من الخطوة 5 إلى الخطوة 11 في "إعادة وضع لوحة النظام" في الصفحة 79.
- 2 أعد وضع المروحة. انظر "إعادة وضع المروحة" في الصفحة 48.
- 3 أعد وضع مسند راحة اليد. انظر "إعادة وضع مسند راحة اليد" في الصفحة 41.
- 4 أعد وضع البطاقة اللاسلكية المصغرة. انظر "إعادة وضع البطاقة اللاسلكية المصغرة" في الصفحة 33.
- 5 أعد وضع بطاقة mSATA. انظر "إعادة وضع بطاقة mSATA" في الصفحة 37.
- 6 اتبع الإرشادات من الخطوة 4 إلى الخطوة 5 في "إعادة تركيب محرك الأقراص الضوئية" في الصفحة 29.
- 7 اتبع الإرشادات من الخطوة 4 إلى الخطوة 6 في "إعادة وضع محرك (محركات) الأقراص الثابتة" في الصفحة 26.
- 8 أعد وضع وحدة (وحدات) الذاكرة. انظر "إعادة وضع وحدة (وحدات) الذاكرة" في الصفحة 22.
- 9 أعد وضع غطاء القاعدة. انظر "إعادة وضع غطاء القاعدة" في الصفحة 20.
- 10 أعد وضع لوحة المفاتيح. انظر "إعادة وضع لوحة المفاتيح" في الصفحة 18.
- 11 أعد وضع البطارية. انظر "إعادة وضع البطارية" في الصفحة 13.
- 12 اتبع الإرشادات في "بعد العمل داخل الكمبيوتر" في الصفحة 9.

الإجراء

- 1 لاحظ توجيه كبل مضخم الصوت وقم بإزالته من أدلة التوجيه الموجودة على قاعدة الكمبيوتر.
- 2 ارفع مضخم الصوت مع الكبل الخاص به بعيدًا عن قاعدة الكمبيوتر.



1 مضخم الصوت

تحذير: قبل أن تبدأ العمل بداخل الكمبيوتر، يرجى قراءة معلومات الأمان الواردة مع جهاز الكمبيوتر واتبع الخطوات الواردة في "قبل أن تبدأ" في الصفحة 7. لمزيد من المعلومات حول أفضل ممارسات الأمان، انظر **Regulatory Compliance Homepage** (الصفحة الرئيسية لسياسة الالتزام بالقوانين) على الموقع التالي dell.com/regulatory_compliance



إزالة مضخم الصوت

المتطلبات الأساسية

- 1 قم بإزالة البطارية. انظر "إزالة البطارية" في الصفحة 13.
- 2 قم بإزالة لوحة المفاتيح. انظر "إزالة لوحة المفاتيح" في الصفحة 15.
- 3 قم بإزالة غطاء القاعدة. انظر "إزالة غطاء القاعدة" في الصفحة 19.
- 4 قم بإزالة وحدة (وحدات) الذاكرة. انظر "إزالة وحدة (وحدات) الذاكرة" في الصفحة 21.
- 5 اتبع الإرشادات من الخطوة 1 إلى الخطوة 3 في "إزالة محرك (محركات) الأقراص الثابتة" في الصفحة 23.
- 6 اتبع الإرشادات من الخطوة 1 إلى الخطوة 2 في "إزالة محرك الأقراص الضوئية" في الصفحة 27.
- 7 قم بإزالة بطاقة msATA. انظر "إزالة بطاقة msATA" في الصفحة 35.
- 8 أعد وضع البطاقة اللاسلكية المصغرة. انظر "إزالة البطاقة اللاسلكية المصغرة" في الصفحة 31.
- 9 قم بإزالة مسند راحة اليد. انظر "إزالة مسند راحة اليد" في الصفحة 39.
- 10 قم بإزالة المروحة. انظر "إزالة المروحة" في الصفحة 47.
- 11 اتبع الإجراءات من الخطوة 1 إلى الخطوة 8 في "إزالة لوحة النظام" في الصفحة 75.

إعادة وضع مكبرات الصوت

الإجراء

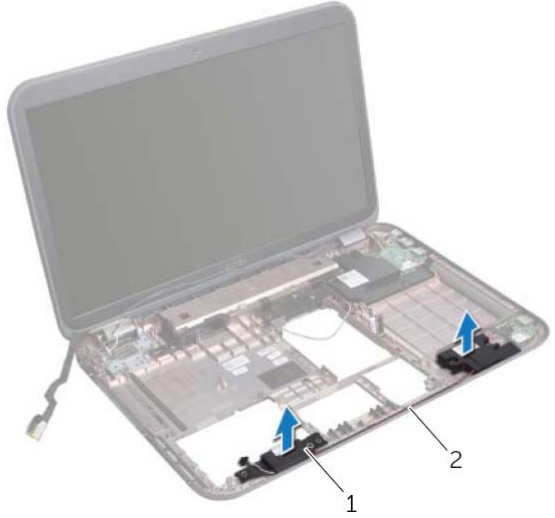
- 1 قم بتوجيه كبل مكبرات الصوت خلال أدلة التوجيه الموجودة على قاعدة الكمبيوتر.
- 2 استخدم أقطاب المحاذاة الموجودة على قاعدة الكمبيوتر لوضع مكبرات الصوت في مكانها.

المتطلبات اللاحقة

- 1 اتبع الإرشادات من الخطوة 5 إلى الخطوة 11 في "إعادة وضع لوحة النظام" في الصفحة 79.
- 2 أعد وضع المروحة. انظر "إعادة وضع المروحة" في الصفحة 48.
- 3 أعد وضع مسند راحة اليد. انظر "إعادة وضع مسند راحة اليد" في الصفحة 49.
- 4 أعد وضع البطاقة اللاسلكية المصغرة. انظر "إعادة وضع البطاقة اللاسلكية المصغرة" في الصفحة 33.
- 5 أعد وضع بطاقة mSATA. انظر "إعادة وضع بطاقة mSATA" في الصفحة 37.
- 6 اتبع الإرشادات من الخطوة 4 إلى الخطوة 5 في "إعادة تركيب محرك الأقراص الضوئية" في الصفحة 29.
- 7 اتبع الإرشادات من الخطوة 4 إلى الخطوة 6 في "إعادة وضع محرك (محركات) الأقراص الثابتة" في الصفحة 26.
- 8 أعد وضع وحدة (وحدات) الذاكرة. انظر "إعادة وضع وحدة (وحدات) الذاكرة" في الصفحة 22.
- 9 أعد وضع غطاء القاعدة. انظر "إعادة وضع غطاء القاعدة" في الصفحة 20.
- 10 أعد وضع لوحة المفاتيح. انظر "إعادة وضع لوحة المفاتيح" في الصفحة 18.
- 11 أعد وضع البطارية. انظر "إعادة وضع البطارية" في الصفحة 13.
- 12 اتبع الإرشادات في "بعد العمل داخل الكمبيوتر" في الصفحة 9.

الإجراء

- 1 لاحظ توجيه كبل مكبرات الصوت وقم بإزالته من أدلة التوجيه الموجودة في قاعدة الكمبيوتر.
- 2 ارفع مكبرات الصوت مع الكبل الخاص بها بعيدًا عن قاعدة الكمبيوتر.



1 مكبرات الصوت (2) 2 توجيه مكبرات الصوت

تحذير: قبل أن تبدأ العمل بداخل الكمبيوتر، يرجى قراءة معلومات الأمان الواردة مع جهاز الكمبيوتر واتبع الخطوات الواردة في "قبل أن تبدأ" في الصفحة 7. لمزيد من المعلومات حول أفضل ممارسات الأمان، انظر **Regulatory Compliance Homepage** (الصفحة الرئيسية لسياسة الالتزام بالقوانين) على الموقع التالي dell.com/regulatory_compliance



إزالة مكبرات الصوت

المتطلبات الأساسية

- 1 قم بإزالة البطارية. انظر "إزالة البطارية" في الصفحة 13.
- 2 قم بإزالة لوحة المفاتيح. انظر "إزالة لوحة المفاتيح" في الصفحة 15.
- 3 قم بإزالة غطاء القاعدة. انظر "إزالة غطاء القاعدة" في الصفحة 19.
- 4 قم بإزالة وحدة (وحدات) الذاكرة. انظر "إزالة وحدة (وحدات) الذاكرة" في الصفحة 21.
- 5 اتبع الإرشادات من الخطوة 1 إلى الخطوة 3 في "إزالة محرك (محركات) الأقراص الثابتة" في الصفحة 23.
- 6 اتبع الإرشادات من الخطوة 1 إلى الخطوة 2 في "إزالة محرك الأقراص الضوئية" في الصفحة 27.
- 7 قم بإزالة بطاقة msSATA. انظر "إزالة بطاقة msSATA" في الصفحة 35.
- 8 قم بإزالة البطاقة اللاسلكية المصغرة. انظر "إزالة البطاقة اللاسلكية المصغرة" في الصفحة 31.
- 9 قم بإزالة مسند راحة اليد. انظر "إزالة مسند راحة اليد" في الصفحة 39.
- 10 قم بإزالة المروحة. انظر "إزالة المروحة" في الصفحة 47.
- 11 اتبع الإرشادات من الخطوة 1 إلى الخطوة 8 في "إزالة لوحة النظام" في الصفحة 75.

إعادة وضع منفذ مهائئ التيار

الإجراء

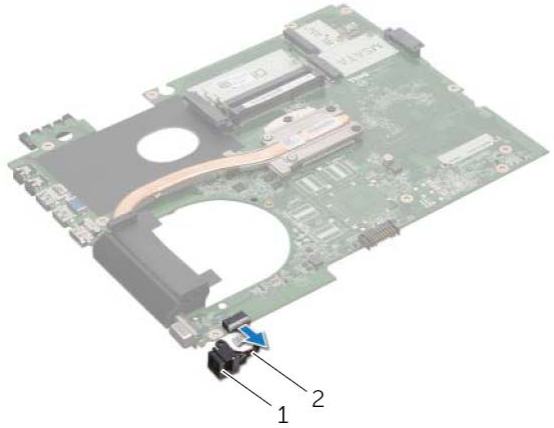
قم بتوصيل كبل منفذ مهائئ التيار بموصل لوحة النظام.

المتطلبات اللاحقة

- 1 اتبع الإرشادات من الخطوة 4 إلى الخطوة 11 في "إعادة وضع لوحة النظام" في الصفحة 79.
- 2 أعد وضع المروحة. انظر "إعادة وضع المروحة" في الصفحة 48.
- 3 أعد وضع مسند راحة اليد. انظر "إعادة وضع مسند راحة اليد" في الصفحة 41.
- 4 أعد وضع البطاقة اللاسلكية المصغرة. انظر "إعادة وضع البطاقة اللاسلكية المصغرة" في الصفحة 33.
- 5 أعد وضع بطاقة mSATA. انظر "إعادة وضع بطاقة mSATA" في الصفحة 37.
- 6 اتبع الإرشادات من الخطوة 4 إلى الخطوة 5 في "إعادة تركيب محرك الأقراص الضوئية" في الصفحة 29.
- 7 اتبع الإرشادات من الخطوة 4 إلى الخطوة 6 في "إعادة وضع محرك (محركات) الأقراص الثابتة" في الصفحة 26.
- 8 أعد وضع وحدة (وحدات) الذاكرة. انظر "إعادة وضع وحدة (وحدات) الذاكرة" في الصفحة 22.
- 9 أعد وضع غطاء القاعدة. انظر "إعادة وضع غطاء القاعدة" في الصفحة 20.
- 10 أعد وضع لوحة المفاتيح. انظر "إعادة وضع لوحة المفاتيح" في الصفحة 18.
- 11 أعد وضع البطارية. انظر "إعادة وضع البطارية" في الصفحة 13.
- 12 اتبع الإرشادات في "بعد العمل داخل الكمبيوتر" في الصفحة 9.

الإجراء

افصل كبل منفذ مهايئ التيار من موصل لوحة النظام.



2 كبل منفذ مهايئ التيار

1 منفذ مهايئ التيار

تحذير: قبل أن تبدأ العمل بداخل الكمبيوتر، يرجى قراءة معلومات الأمان الواردة مع جهاز الكمبيوتر واتبع الخطوات الواردة في "قبل أن تبدأ" في الصفحة 7. لمزيد من المعلومات حول أفضل ممارسات الأمان، انظر **Regulatory Compliance Homepage** (الصفحة الرئيسية لسياسة الالتزام بالقوانين) على الموقع التالي dell.com/regulatory_compliance.



إزالة منفذ مهائى التيار

المتطلبات الأساسية

- 1 قم بإزالة البطارية. انظر "إزالة البطارية" في الصفحة 13.
- 2 قم بإزالة لوحة المفاتيح. انظر "إزالة لوحة المفاتيح" في الصفحة 15.
- 3 قم بإزالة غطاء القاعدة. انظر "إزالة غطاء القاعدة" في الصفحة 19.
- 4 قم بإزالة وحدة (وحدات) الذاكرة. انظر "إزالة وحدة (وحدات) الذاكرة" في الصفحة 21.
- 5 اتبع الإرشادات من الخطوة 1 إلى الخطوة 3 في "إزالة محرك (محركات) الأقراص الثابتة" في الصفحة 23.
- 6 اتبع الإرشادات من الخطوة 1 إلى الخطوة 2 في "إزالة محرك الأقراص الضوئية" في الصفحة 27.
- 7 قم بإزالة بطاقة msATA. انظر "إزالة بطاقة msATA" في الصفحة 35.
- 8 قم بإزالة البطاقة اللاسلكية المصغرة. انظر "إزالة البطاقة اللاسلكية المصغرة" في الصفحة 31.
- 9 قم بإزالة مسند راحة اليد. انظر "إزالة مسند راحة اليد" في الصفحة 39.
- 10 قم بإزالة المروحة. انظر "إزالة المروحة" في الصفحة 47.
- 11 اتبع الإرشادات من الخطوة 1 إلى الخطوة 9 في "إزالة لوحة النظام" في الصفحة 75.

إعادة وضع المعالج

الإجراء

- ملاحظة:** في حالة تركيب معالج جديد، يتم شحن مجموعة حرارية جديدة تتضمن وسادة حرارية مثبتة أو وسادة حرارية جديدة مع المستندات لتوضيح التركيب الصحيح.
- 1** قم بمحاذاة ركن السن رقم 1 في وحدة المعالج مع ركن السن رقم 1 في مقبس ZIF، ثم قم بوضع وحدة المعالج في مكانها.
- ملاحظة:** يحتوي ركن السن 1 في وحدة المعالج على مثلث والذي يكون بمحاذاة المثلث الموجود على ركن السن رقم 1 في مقبس ZIF.
- عند وضع وحدة المعالج بشكل صحيح، تكون كل الأركان الأربعة متحاذاة على الارتفاع نفسه. في حالة وجود ركن واحد أو أكثر من الوحدة أعلى من الأركان الأخرى، لا يتم تركيب الوحدة بطريقة صحيحة.
- تنبيه:** لتجنب تلف المعالج، أمسك المفك بحيث يكون عمودياً على المعالج أثناء لف مسمار الكامنة.
- 2** قم بربط مقبس ZIF عن طريق تدوير مسمار الكامنة اللولبي باتجاه عقارب الساعة لتثبيت وحدة المعالج بلوحة النظام.

المتطلبات اللاحقة

- 1 أعد وضع المشتت الحراري. انظر "إعادة وضع المشتت الحراري" في الصفحة 83.
- 2 اتبع الإرشادات من الخطوة 3 إلى الخطوة 11 في "إعادة وضع لوحة النظام" في الصفحة 79.
- 3 أعد وضع المروحة. انظر "إعادة وضع المروحة" في الصفحة 48.
- 4 أعد وضع مسند راحة اليد. انظر "إعادة وضع مسند راحة اليد" في الصفحة 41.
- 5 أعد وضع البطاقة اللاسلكية المصغرة. انظر "إعادة وضع البطاقة اللاسلكية المصغرة" في الصفحة 33.
- 6 أعد وضع بطاقة msATA. انظر "إعادة وضع بطاقة msATA" في الصفحة 37.
- 7 اتبع الإرشادات من الخطوة 4 إلى الخطوة 5 في "إعادة تركيب محرك الأقراص الضوئية" في الصفحة 29.
- 8 اتبع الإرشادات من الخطوة 4 إلى الخطوة 6 في "إعادة وضع محرك (محركات) الأقراص الثابتة" في الصفحة 26.
- 9 أعد وضع وحدة (وحدات) الذاكرة. انظر "إعادة وضع وحدة (وحدات) الذاكرة" في الصفحة 22.
- 10 أعد وضع غطاء القاعدة. انظر "إعادة وضع غطاء القاعدة" في الصفحة 20.
- 11 أعد وضع لوحة المفاتيح. انظر "إعادة وضع لوحة المفاتيح" في الصفحة 18.
- 12 أعد وضع البطارية. انظر "إعادة وضع البطارية" في الصفحة 13.
- 13 اتبع الإرشادات في "بعد العمل داخل الكمبيوتر" في الصفحة 9.

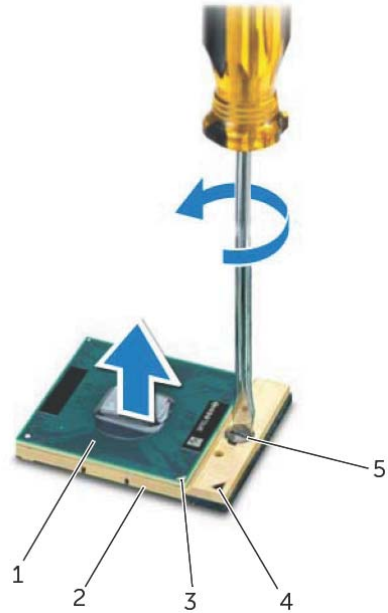
الإجراء

1 لكي تفك مقبس ZIF، استخدم مفك ذو نصل عريض، وقم بتدوير مسمار كاماة مقبس ZIF عكس اتجاه عقارب الساعة حتى تصل إلى نقطة توقف الكاماة.

تنبيه: لضمان أقصى تبريد للمعالج، لا تلمس مناطق نقل الحرارة الموجودة على مجموعة تبريد المعالج الحراري. يمكن أن تتسبب الزيوت الموجودة في بشرتك في الحد من قدرة الوسائد الحرارية على نقل الحرارة.

تنبيه: عند إزالة وحدة المعالج، اجذب الوحدة إلى أعلى في خط مستقيم. كن حذرًا كي لا تتسبب في ثني الأسنان الموجودة على وحدة المعالج.

2 ارفع وحدة المعالج من مقبس ZIF.



1	المعالج	2	مقبس ZIF
3	ركن السن 1 للمعالج	4	ركن السن 1 لمقبس ZIF
5	مسماة كاماة مقبس ZIF		

تحذير: قبل أن تبدأ العمل بداخل الكمبيوتر، يرجى قراءة معلومات الأمان الواردة مع جهاز الكمبيوتر واتبع الخطوات الواردة في "قبل أن تبدأ" في الصفحة 7. لمزيد من المعلومات حول أفضل ممارسات الأمان، انظر **Regulatory Compliance Homepage** (الصفحة الرئيسية لسياسة الالتزام بالقوانين) على الموقع التالي dell.com/regulatory_compliance



إزالة المعالج

المتطلبات الأساسية

- 1 قم بإزالة البطارية. انظر "إزالة البطارية" في الصفحة 13.
- 2 قم بإزالة لوحة المفاتيح. انظر "إزالة لوحة المفاتيح" في الصفحة 15.
- 3 قم بإزالة غطاء القاعدة. انظر "إزالة غطاء القاعدة" في الصفحة 19.
- 4 قم بإزالة وحدة (وحدات) الذاكرة. انظر "إزالة وحدة (وحدات) الذاكرة" في الصفحة 21.
- 5 اتبع الإرشادات من الخطوة 1 إلى الخطوة 3 في "إزالة محرك (محركات) الأقراص الثابتة" في الصفحة 23.
- 6 اتبع الإرشادات من الخطوة 1 إلى الخطوة 2 في "إزالة محرك الأقراص الضوئية" في الصفحة 27.
- 7 قم بإزالة بطاقة mSATA. انظر "إزالة بطاقة mSATA" في الصفحة 35.
- 8 قم بإزالة البطاقة اللاسلكية المصغرة. انظر "إزالة البطاقة اللاسلكية المصغرة" في الصفحة 31.
- 9 قم بإزالة مسند راحة اليد. انظر "إزالة مسند راحة اليد" في الصفحة 39.
- 10 قم بإزالة المروحة. انظر "إزالة المروحة" في الصفحة 47.
- 11 اتبع الإرشادات من الخطوة 1 إلى الخطوة 10 في "إزالة لوحة النظام" في الصفحة 75.
- 12 قم بإزالة المشتت الحراري. انظر "إزالة المشتت الحراري" في الصفحة 81.

إعادة وضع المشتت الحراري

الإجراء

ملاحظة: يمكن إعادة استخدام الشحم الحراري الأصلي إذا تمت إعادة تثبيت لوحة النظام والمشتت الحراري الأصليين معًا. إذا تم إعادة تركيب أي من لوحة النظام أو المشتت الحراري، فاستخدم اللوحة الحرارية المرفقة ضمن الطاقم لضمان استمرار التوصيل الحراري.



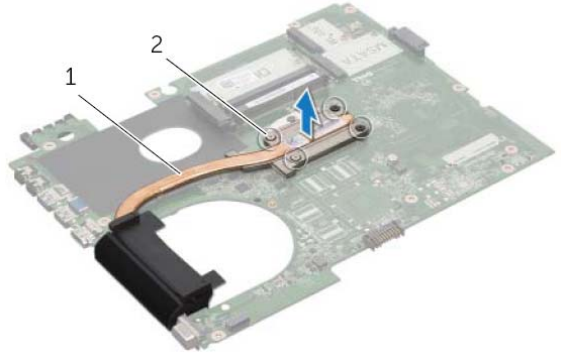
- 1 قم بإزالة الشحوم الحرارية من الجزء السفلي للمشتت الحراري ثم أعد وضعها.
- 2 قم بمحاذاة فتحات المسامير الموجودة في المشتت الحراري مع فتحات المسامير الموجودة في لوحة النظام.
- 3 بترتيب تسلسلي، (موضح على المشتت الحراري)، اربط المسامير المثبتة للمشتت الحراري في لوحة النظام.

المتطلبات اللاحقة

- 1 اتبع الإرشادات من الخطوة 3 إلى الخطوة 11 في "إعادة وضع لوحة النظام" في الصفحة 79.
- 2 أعد وضع المروحة. انظر "إعادة وضع المروحة" في الصفحة 48.
- 3 أعد وضع مسند راحة اليد. انظر "إعادة وضع مسند راحة اليد" في الصفحة 41.
- 4 أعد وضع لوحة المفاتيح. انظر "إعادة وضع لوحة المفاتيح" في الصفحة 18.
- 5 أعد وضع البطاقة اللاسلكية المصغرة. انظر "إعادة وضع البطاقة اللاسلكية المصغرة" في الصفحة 33.
- 6 أعد وضع بطاقة msATA. انظر "إعادة وضع بطاقة msATA" في الصفحة 37.
- 7 اتبع الإرشادات من الخطوة 4 إلى الخطوة 5 في "إعادة تركيب محرك الأقراص الضوئية" في الصفحة 29.
- 8 اتبع الإرشادات من الخطوة 4 إلى الخطوة 6 في "إعادة وضع محرك (محركات) الأقراص الثابتة" في الصفحة 26.
- 9 أعد وضع وحدة (وحدات) الذاكرة. انظر "إعادة وضع وحدة (وحدات) الذاكرة" في الصفحة 22.
- 10 أعد وضع غطاء القاعدة. انظر "إعادة وضع غطاء القاعدة" في الصفحة 20.
- 11 أعد وضع البطارية. انظر "إعادة وضع البطارية" في الصفحة 13.
- 12 اتبع الإرشادات في "بعد العمل داخل الكمبيوتر" في الصفحة 9.

الإجراء

- 1 بترتيب تسلسلي، (موضح على المشتت الحراري)، فك المسامير اللولبية الستة المثبتة للمشتت الحراري في لوحة النظام.
- 2 ارفع المشتت الحراري إلى خارج لوحة النظام.



2 مسامير التثبيت (4)

1 المشتت الحراري

تحذير: قبل أن تبدأ العمل بداخل الكمبيوتر، يرجى قراءة معلومات الأمان الواردة مع جهاز الكمبيوتر واتبع الخطوات الواردة في "قبل أن تبدأ" في الصفحة 7. لمزيد من المعلومات حول أفضل ممارسات الأمان، انظر **Regulatory Compliance Homepage** (الصفحة الرئيسية لسياسة الالتزام بالقوانين) على الموقع التالي dell.com/regulatory_compliance



إزالة المشتت الحراري

المتطلبات الأساسية

- 1 قم بإزالة البطارية. انظر "إزالة البطارية" في الصفحة 13.
- 2 قم بإزالة لوحة المفاتيح. انظر "إزالة لوحة المفاتيح" في الصفحة 15.
- 3 قم بإزالة غطاء القاعدة. انظر "إزالة غطاء القاعدة" في الصفحة 19.
- 4 قم بإزالة وحدة (وحدات) الذاكرة. انظر "إزالة وحدة (وحدات) الذاكرة" في الصفحة 21.
- 5 اتبع الإرشادات من الخطوة 1 إلى الخطوة 3 في "إزالة محرك (محركات) الأقراص الثابتة" في الصفحة 23.
- 6 اتبع الإرشادات من الخطوة 1 إلى الخطوة 2 في "إزالة محرك الأقراص الضوئية" في الصفحة 27.
- 7 قم بإزالة بطاقة msATA. انظر "إزالة بطاقة msATA" في الصفحة 35.
- 8 قم بإزالة البطاقة اللاسلكية المصغرة. انظر "إزالة البطاقة اللاسلكية المصغرة" في الصفحة 31.
- 9 قم بإزالة مسند راحة اليد. انظر "إزالة مسند راحة اليد" في الصفحة 39.
- 10 قم بإزالة المروحة. انظر "إزالة المروحة" في الصفحة 47.
- 11 اتبع الإرشادات من الخطوة 1 إلى الخطوة 10 في "إزالة لوحة النظام" في الصفحة 75.

إدخال رمز الخدمة في BIOS

- 1 قم بتشغيل الكمبيوتر.
- 2 اضغط على <F2> أثناء POST للدخول إلى برنامج إعداد النظام.
- 3 تنقل إلى العروة الرئيسية وأدخل رمز الخدمة في حقل ضبط رمز الخدمة.

إعادة وضع لوحة النظام

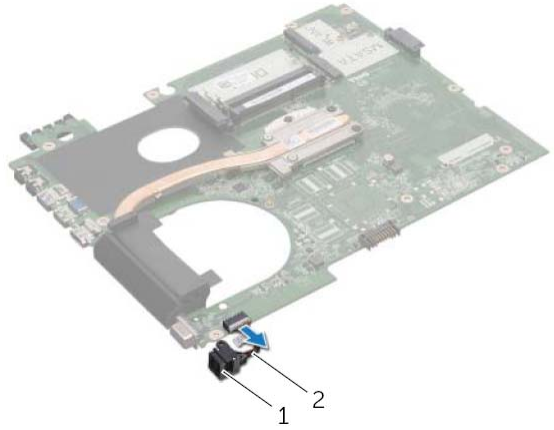
الإجراء

- 1 أعد وضع المعالج. انظر "إعادة وضع المعالج" في الصفحة 87.
- 2 أعد وضع المشتت الحراري. انظر "إعادة وضع المشتت الحراري" في الصفحة 83.
- 3 قم بتوصيل كبل منفذ مهايئ التيار بموصل لوحة النظام.
- 4 اقلب مجموعة لوحة النظام رأسًا على عقب.
- 5 أزح الموصلات الموجودة في مجموعة لوحة النظام إلى داخل الفتحات الموجودة في قاعدة الكمبيوتر.
- 6 أعد وضع المسامير المثبتة لمجموعة لوحة النظام في قاعدة الكمبيوتر.
- 7 قم بمحاذاة فتحة المسمار الموجودة في منفذ مهايئ التيار مع فتحة المسمار الموجود في قاعدة الكمبيوتر.
- 8 أعد وضع المسمار المثبت لمنفذ مهايئ التيار في قاعدة الكمبيوتر.
- 9 قم بتوصيل كبل الشاشة، وكبل مكبرات الصوت، وكبل LAN-USB بالموصلات الموجودة في لوحة النظام.
- 10 أغلق الشاشة وقلب الكمبيوتر رأسًا على عقب.
- 11 قم بتوصيل كبل مضخم الصوت بموصل لوحة النظام.

المتطلبات اللاحقة

- 1 أعد وضع المروحة. انظر "إعادة وضع المروحة" في الصفحة 48.
- 2 أعد وضع مسند راحة اليد. انظر "إعادة وضع مسند راحة اليد" في الصفحة 41.
- 3 أعد وضع البطاقة اللاسلكية المصغرة. انظر "إعادة وضع البطاقة اللاسلكية المصغرة" في الصفحة 33.
- 4 أعد وضع بطاقة msATA. انظر "إعادة وضع بطاقة msATA" في الصفحة 37.
- 5 اتبع الإرشادات من الخطوة 4 إلى الخطوة 5 في "إعادة تركيب محرك الأقراص الضوئية" في الصفحة 29.
- 6 اتبع الإرشادات من الخطوة 4 إلى الخطوة 6 في "إعادة وضع محرك (محركات) الأقراص الثابتة" في الصفحة 26.
- 7 أعد وضع وحدة (وحدات) الذاكرة. انظر "إعادة وضع وحدة (وحدات) الذاكرة" في الصفحة 22.
- 8 أعد وضع غطاء القاعدة. انظر "إعادة وضع غطاء القاعدة" في الصفحة 20.
- 9 أعد وضع لوحة المفاتيح. انظر "إعادة وضع لوحة المفاتيح" في الصفحة 18.
- 10 أعد وضع البطارية. انظر "إعادة وضع البطارية" في الصفحة 13.
- 11 اتبع الإرشادات في "بعد العمل داخل الكمبيوتر" في الصفحة 9.

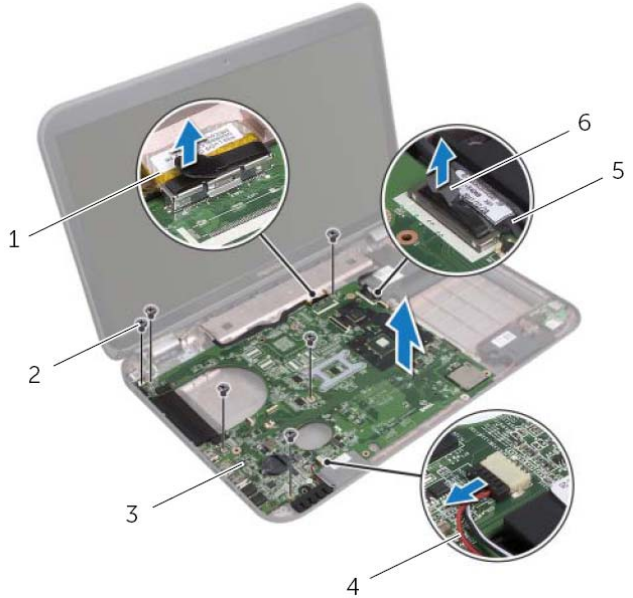
- 9 اقلب مجموعة لوحة النظام مع كبل منفذ مهائئ التيار.
10 افصل كبل منفذ مهائئ التيار من موصل لوحة النظام.



1	منفذ مهائئ التيار
2	كبل منفذ مهائئ التيار

11 قم بإزالة المشتت الحراري. انظر "إزالة المشتت الحراري" في الصفحة 81.
12 قم بإزالة المعالج. انظر "إزالة المعالج" في الصفحة 85.

- 3 اقلب الكمبيوتر وافتح الشاشة لأقصى درجة ممكنة.
- 4 اسحب عروة السحب لفصل كبل الشاشة وكبل LAN-USB من الموصلات الموجودة في لوحة النظام.
- 5 افصل كبل مكبرات الصوت من موصل لوحة النظام.
- 6 قم بفك المسامير المثبتة للوحة النظام في قاعدة الكمبيوتر.
- 7 قم بإزالة المسامير المثبتة لمنفذ مهابئ التيار في قاعدة الكمبيوتر.
- 8 ارفع مجموعة لوحة النظام برفق بزاوية وحرر الموصلات الموجودة على لوحة النظام من الفتحات الموجودة على قاعدة الكمبيوتر.



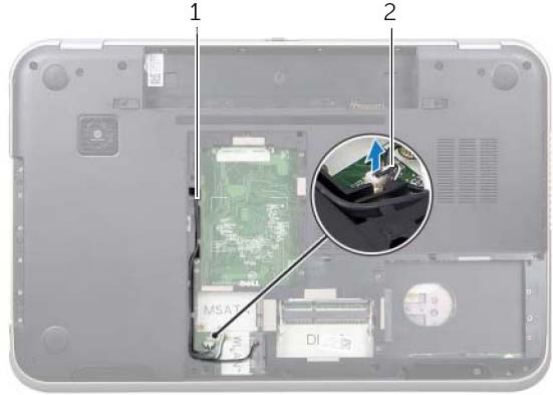
1	كبل الشاشة	2	المسامير (6)
3	مجموعة لوحة النظام	4	كبل مكبرات الصوت
5	كبل LAN-USB	6	عروة السحب

الإجراء

ملاحظة: تم تخزين رمز الخدمة الخاص بجهاز الكمبيوتر لديك في لوحة النظام. يجب عليك إدخال رمز الخدمة في BIOS بعد إعادة وضع لوحة النظام.

ملاحظة: قبل فصل الكبلات عن لوحة النظام، لاحظ موقع الموصلات بحيث يمكنك إعادة توصيلها بطريقة صحيحة بعد إعادة وضع لوحة النظام.

- 1 أغلق الشاشة واقرب الكمبيوتر رأساً على عقب.
- 2 افصل كبل مضخم الصوت من موصل لوحة النظام.



2 كبل مضخم الصوت

1 توجيه كبل مضخم الصوت

تحذير: قبل أن تبدأ العمل بداخل الكمبيوتر، يرجى قراءة معلومات الأمان الواردة مع جهاز الكمبيوتر واتبع الخطوات الواردة في "قبل أن تبدأ" في الصفحة 7. لمزيد من المعلومات حول أفضل ممارسات الأمان، انظر **Regulatory Compliance Homepage** (الصفحة الرئيسية لسياسة الالتزام بالقوانين) على الموقع التالي dell.com/regulatory_compliance



إزالة لوحة النظام

المتطلبات الأساسية

- 1 قم بإزالة البطارية. انظر "إزالة البطارية" في الصفحة 13.
- 2 قم بإزالة لوحة المفاتيح. انظر "إزالة لوحة المفاتيح" في الصفحة 15.
- 3 قم بإزالة غطاء القاعدة. انظر "إزالة غطاء القاعدة" في الصفحة 19.
- 4 قم بإزالة وحدة (وحدات) الذاكرة. انظر "إزالة وحدة (وحدات) الذاكرة" في الصفحة 21.
- 5 اتبع الإرشادات من الخطوة 1 إلى الخطوة 3 في "إزالة محرك (محركات) الأقراص الثابتة" في الصفحة 23.
- 6 اتبع الإرشادات من الخطوة 1 إلى الخطوة 2 في "إزالة محرك الأقراص الضوئية" في الصفحة 27.
- 7 قم بإزالة بطاقة msATA. انظر "إزالة بطاقة msATA" في الصفحة 35.
- 8 قم بإزالة البطاقة اللاسلكية المصغرة. انظر "إزالة البطاقة اللاسلكية المصغرة" في الصفحة 31.
- 9 قم بإزالة مسند راحة اليد. انظر "إزالة مسند راحة اليد" في الصفحة 39.
- 10 قم بإزالة المروحة. انظر "إزالة المروحة" في الصفحة 47.

إعادة وضع وحدة الكاميرا

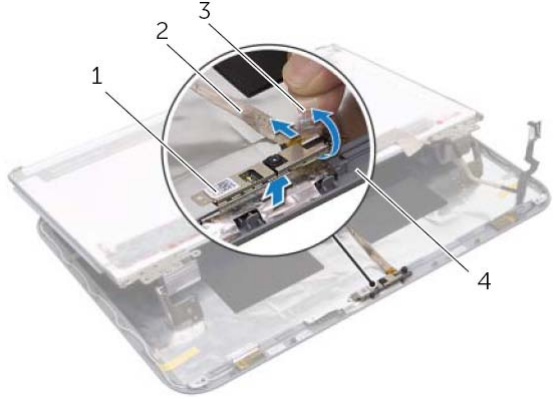
الإجراء

- 1 قم بتوصيل كبل الكاميرا بموصل وحدة الكاميرا وثبته باستخدام الشريط.
- 2 استخدم أقطاب المحاذاة الموجودة على غطاء الشاشة لوضع وحدة الكاميرا في مكانها ولصق وحدة الكاميرا في غطاء الشاشة.
- 3 قم بمحاذاة فتحات المسامير على لوحة الشاشة مع فتحات المسامير الموجودة في غطاء الشاشة.
- 4 أعد وضع المسامير المثبتة للوحة الشاشة في غطاء الشاشة.

المتطلبات اللاحقة

- 1 أعد وضع إطار الشاشة. انظر "إعادة وضع إطار الشاشة" في الصفحة 65.
- 2 أعد وضع مجموعة الشاشة. انظر "إعادة وضع مجموعة الشاشة" في الصفحة 63.
- 3 أعد وضع مسند راحة اليد. انظر "إعادة وضع مسند راحة اليد" في الصفحة 41.
- 4 اتبع الإرشادات من الخطوة 4 إلى الخطوة 5 في "إعادة تركيب محرك الأقراص الضوئية" في الصفحة 29.
- 5 أعد وضع غطاء القاعدة. انظر "إعادة وضع غطاء القاعدة" في الصفحة 20.
- 6 أعد وضع لوحة المفاتيح. انظر "إعادة وضع لوحة المفاتيح" في الصفحة 18.
- 7 أعد وضع البطارية. انظر "إعادة وضع البطارية" في الصفحة 13.
- 8 اتبع الإرشادات في "بعد العمل داخل الكمبيوتر" في الصفحة 9.

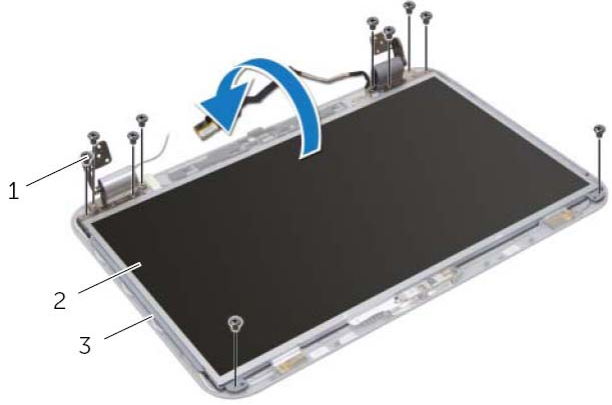
- 3 أخرج وحدة الكاميرا من غطاء الشاشة.
- 4 اقلب وحدة الكاميرا رأسًا على عقب.
- 5 قم بإزالة الشريط المثبت لكبل الكاميرا في وحدة الكاميرا.
- 6 افصل كبل الكاميرا من موصل وحدة الكاميرا.
- 7 ارفع وحدة الكاميرا بعيدًا عن غطاء الشاشة.



1 وحدة الكاميرا	2 كبل الكاميرا
3 الشريط	4 غطاء الشاشة

الإجراء

- 1 قم بإزالة المسامير المثبتة للوحة الشاشة في غطاء الشاشة.
- 2 ارفع لوحة الشاشة بعناية واقليبها رأسًا على عقب.



2 لوحة الشاشة

1 المسامير (10)

3 غطاء الشاشة

تحذير: قبل أن تبدأ العمل بداخل الكمبيوتر، يرجى قراءة معلومات الأمان الواردة مع جهاز الكمبيوتر واتبع الخطوات الواردة في "قبل أن تبدأ" في الصفحة 7. لمزيد من المعلومات حول أفضل ممارسات الأمان، انظر **Regulatory Compliance Homepage** (الصفحة الرئيسية لسياسة الالتزام بالقوانين) على الموقع التالي dell.com/regulatory_compliance



إزالة وحدة الكاميرا

المتطلبات الأساسية

- 1 قم بإزالة البطارية. انظر "إزالة البطارية" في الصفحة 13.
- 2 قم بإزالة لوحة المفاتيح. انظر "إزالة لوحة المفاتيح" في الصفحة 15.
- 3 قم بإزالة غطاء القاعدة. انظر "إزالة غطاء القاعدة" في الصفحة 19.
- 4 اتبع الإرشادات من الخطوة 1 إلى الخطوة 2 في "إزالة محرك الأقراص الضوئية" في الصفحة 27.
- 5 قم بإزالة مسند راحة اليد. انظر "إزالة مسند راحة اليد" في الصفحة 39.
- 6 قم بإزالة مجموعة الشاشة. انظر "إزالة مجموعة الشاشة" في الصفحة 61.
- 7 قم بإزالة إطار الشاشة. انظر "إزالة إطار الشاشة" في الصفحة 64.

إعادة وضع لوحة الشاشة

الإجراء

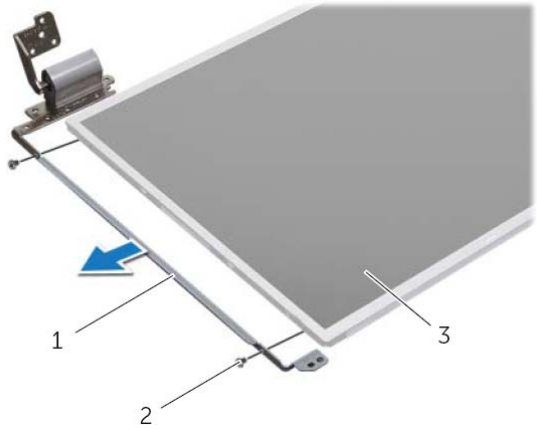
- 1 قم بمحاذاة فتحات المسامير الموجودة على حوامل لوحة الشاشة مع فتحات المسامير الموجودة في لوحة الشاشة وأعد وضع المسامير المثبتة لحوامل لوحة الشاشة في لوحة الشاشة.
- 2 اقلب لوحة الشاشة رأسًا على عقب.
- 3 قم بتسيير كبل الشاشة في الجزء الخلفي من لوحة الشاشة.
- 4 صل كبل الشاشة بموصل لوحة الشاشة وثبته باستخدام الشريط.
- 5 قم بمحاذاة فتحات المسامير الموجودة في لوحة الشاشة مع فتحات المسامير الموجودة في غطاء الشاشة وأعد تركيب المسامير للوحة الشاشة في غطاء للشاشة.

المتطلبات اللاحقة

- 1 أعد وضع إطار الشاشة. انظر "إعادة وضع إطار الشاشة" في الصفحة 65.
- 2 أعد وضع مجموعة الشاشة. انظر "إعادة وضع مجموعة الشاشة" في الصفحة 63.
- 3 أعد وضع مسند راحة اليد. انظر "إعادة وضع مسند راحة اليد" في الصفحة 41.
- 4 اتبع الإرشادات من الخطوة 4 إلى الخطوة 5 في "إعادة تركيب محرك الأقراص الضوئية" في الصفحة 29.
- 5 أعد وضع غطاء القاعدة. انظر "إعادة وضع غطاء القاعدة" في الصفحة 20.
- 6 أعد وضع لوحة المفاتيح. انظر "إعادة وضع لوحة المفاتيح" في الصفحة 18.
- 7 أعد وضع البطارية. انظر "إعادة وضع البطارية" في الصفحة 13.
- 8 اتبع الإرشادات في "بعد العمل داخل الكمبيوتر" في الصفحة 9.

5 اقلب لوحة الشاشة وضعه على سطح نظيف.

6 قم بإزالة المسامير المثبتة لحوامل لوحة الشاشة في لوحة الشاشة.

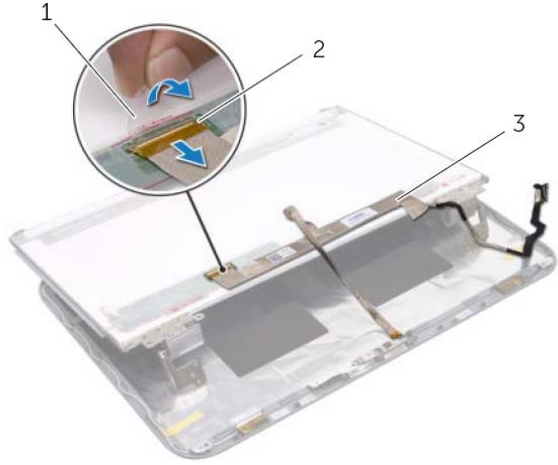


2 المسامير (4)

1 حوامل لوحة الشاشة (2)

3 لوحة الشاشة

- 3 قم بإزالة الشريط المثبت لكبل الشاشة في موصل لوحة الشاشة ثم افصل كبل الشاشة.
- 4 قم بإزالة كبل الشاشة من الجزء الخلفي من لوحة الشاشة.



2 موصل لوحة الشاشة

1 الشريط

3 كبل الشاشة

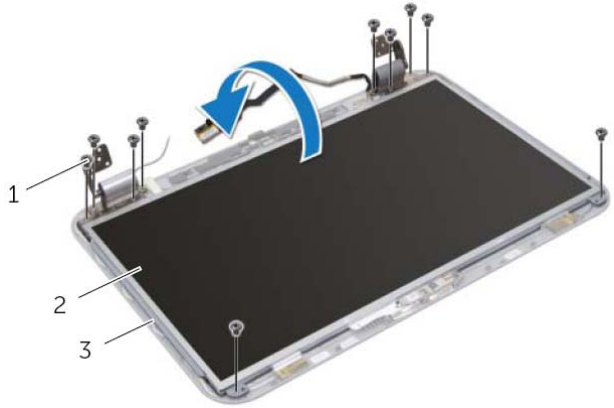
إزالة لوحة الشاشة

المتطلبات الأساسية

- 1 قم بإزالة البطارية. انظر "إزالة البطارية" في الصفحة 13.
- 2 قم بإزالة لوحة المفاتيح. انظر "إزالة لوحة المفاتيح" في الصفحة 15.
- 3 قم بإزالة غطاء القاعدة. انظر "إزالة غطاء القاعدة" في الصفحة 19.
- 4 اتبع الإرشادات من الخطوة 1 إلى الخطوة 2 في "إزالة محرك الأقراص الضوئية" في الصفحة 27.
- 5 قم بإزالة مسند راحة اليد. انظر "إزالة مسند راحة اليد" في الصفحة 39.
- 6 قم بإزالة مجموعة الشاشة. انظر "إزالة مجموعة الشاشة" في الصفحة 61.
- 7 قم بإزالة إطار الشاشة. انظر "إزالة إطار الشاشة" في الصفحة 64.

الإجراء

- 1 قم بإزالة المسامير المثبتة للوحة الشاشة في غطاء الشاشة.
- 2 ارفع لوحة الشاشة بعناية وأقلبها رأساً على عقب.



1	المسامير (10)	2	لوحة الشاشة
3	غطاء الشاشة		

إعادة وضع إطار الشاشة

الإجراء

قم بمحاذاة حافة الشاشة أعلى لوحة الشاشة، وأدخلها برفق في مكانها.

المتطلبات اللاحقة

- 1 أعد وضع مجموعة الشاشة. انظر "إعادة وضع مجموعة الشاشة" في الصفحة 63.
- 2 أعد وضع مسند راحة اليد. انظر "إعادة وضع مسند راحة اليد" في الصفحة 41.
- 3 اتبع الإرشادات من الخطوة 4 إلى الخطوة 5 في "إعادة تركيب محرك الأقراص الضوئية" في الصفحة 29.
- 4 أعد وضع غطاء القاعدة. انظر "إعادة وضع غطاء القاعدة" في الصفحة 20.
- 5 أعد وضع لوحة المفاتيح. انظر "إعادة وضع لوحة المفاتيح" في الصفحة 18.
- 6 أعد وضع البطارية. انظر "إعادة وضع البطارية" في الصفحة 13.
- 7 اتبع الإرشادات في "بعد العمل داخل الكمبيوتر" في الصفحة 9.

إزالة إطار الشاشة

المتطلبات الأساسية

- 1 قم بإزالة البطارية. انظر "إزالة البطارية" في الصفحة 13.
- 2 قم بإزالة لوحة المفاتيح. انظر "إزالة لوحة المفاتيح" في الصفحة 15.
- 3 قم بإزالة غطاء القاعدة. انظر "إزالة غطاء القاعدة" في الصفحة 19.
- 4 اتبع الإرشادات من الخطوة 1 إلى الخطوة 2 في "إزالة محرك الأقراص الضوئية" في الصفحة 27.
- 5 قم بإزالة مسند راحة اليد. انظر "إزالة مسند راحة اليد" في الصفحة 39.
- 6 قم بإزالة مجموعة الشاشة. انظر "إزالة مجموعة الشاشة" في الصفحة 61.

الإجراء

تنبیه: يتسم إطار الشاشة بأنه ضعيف للغاية. لذا؛ توخى بالغ الحذر عند إزالته حتى لا تتسبب في تلفه. لذا؛ توخى بالغ الحذر عند إزالته حتى لا تتسبب في تلفه.

- 1 باستخدام أطراف أصابعك، ارفع الحافة الداخلية لإطار الشاشة بعناية.
- 2 ارفع إطار الشاشة عن مجموعة الشاشة.



1 إطار الشاشة

إعادة وضع مجموعة الشاشة

الإجراء

- 1 ضع تجميع الشاشة في مكانه وأعد وضع المسامير المثبتة لمجموعة الشاشة في قاعدة الكمبيوتر.
- 2 قم بتوجيه كبل الشاشة من خلال أدلة التوجيه وقم بتوصيل كبل الشاشة بموصل لوحة النظام.
- 3 قم بتوجيه كبلات الهوائي من خلال أدلة التوجيه وأزح الكبلات من خلال الفتحة الموجودة في قاعدة الكمبيوتر.
- 4 أغلق الشاشة واقرب الكمبيوتر رأساً على عقب.
- 5 قم بتوجيه كبلات الهوائي من خلال أدلة التوجيه الموجود في الجزء السفلي من الكمبيوتر.
- 6 قم بتوصيل كبلات الهوائي بالموصلات الموجودة في البطاقة المصغرة.
انظر "إعادة وضع البطاقة اللاسلكية المصغرة" في الصفحة 33.

المتطلبات اللاحقة

- 1 أعد وضع مسند راحة اليد. انظر "إعادة وضع مسند راحة اليد" في الصفحة 41.
- 2 اتبع الإرشادات من الخطوة 4 إلى الخطوة 5 في "إعادة تركيب محرك الأقراص الضوئية" في الصفحة 29.
- 3 أعد وضع غطاء القاعدة. انظر "إعادة وضع غطاء القاعدة" في الصفحة 20.
- 4 أعد وضع لوحة المفاتيح. انظر "إعادة وضع لوحة المفاتيح" في الصفحة 18.
- 5 أعد وضع البطارية. انظر "إعادة وضع البطارية" في الصفحة 13.
- 6 اتبع الإرشادات في "بعد العمل داخل الكمبيوتر" في الصفحة 9.

الإجراء

- 1 ألق الشاشة واقرب الكمبيوتر رأسًا على عقب.
- 2 افصل كبلات الهوائي من الموصلات الموجودة في البطاقة المصغرة. انظر "إزالة البطاقة اللاسلكية المصغرة" في الصفحة 31.
- 3 لاحظ توجيه كبلات الهوائي وقم بإزالة كبلات الهوائي من أدلة التوجيه.
- 4 اقلب الكمبيوتر وافتح الشاشة لأقصى درجة ممكنة.
- 5 اسحب كبلات الهوائي إلى أعلى من خلال الفتحة الموجودة في قاعدة الكمبيوتر.
- 6 اسحب عروة السحب لفصل كبل الشاشة من موصل لوحة النظام.
- 7 لاحظ توجيه كبل الشاشة وقم بإزالة الكبل من أدلة التوجيه.
- 8 قم بإزالة المسامير المثبتة لمجموعة الشاشة في قاعدة الكمبيوتر.
- 9 ارفع مجموعة الشاشة إلى خارج قاعدة الكمبيوتر.



1	مجموعة الشاشة	2	المسامير (4)
3	كبل الشاشة	4	عروة السحب
5	كبلات الهوائي (2)		

تحذير: قبل أن تبدأ العمل بداخل الكمبيوتر، يرجى قراءة معلومات الأمان الواردة مع جهاز الكمبيوتر واتبع الخطوات الواردة في "قبل أن تبدأ" في الصفحة 7. لمزيد من المعلومات حول أفضل ممارسات الأمان، انظر Regulatory Compliance Homepage (الصفحة الرئيسية لسياسة الالتزام بالقوانين) على الموقع التالي dell.com/regulatory_compliance



إزالة مجموعة الشاشة

المتطلبات الأساسية

- 1 قم بإزالة البطارية. انظر "إزالة البطارية" في الصفحة 13.
- 2 قم بإزالة لوحة المفاتيح. انظر "إزالة لوحة المفاتيح" في الصفحة 15.
- 3 قم بإزالة غطاء القاعدة. انظر "إزالة غطاء القاعدة" في الصفحة 19.
- 4 اتبع الإرشادات من الخطوة 1 إلى الخطوة 2 في "إزالة محرك الأقراص الضوئية" في الصفحة 27.
- 5 قم بإزالة مسند راحة اليد. انظر "إزالة مسند راحة اليد" في الصفحة 39.

إعادة وضع لوحة USB

الإجراء

- 1 قم بمحاذاة فتحة المسمار في لوحة USB مع فتحة المسمار الموجود في قاعدة الكمبيوتر.
- 2 أعد وضع المسمار المثبت للوحة USB بقاعدة الكمبيوتر.
- 3 قم بتوصيل كبل لوحة USB بموصل لوحة USB.

المتطلبات اللاحقة

- 1 أعد وضع مسند راحة اليد. انظر "إعادة وضع مسند راحة اليد" في الصفحة 41.
- 2 اتبع الإرشادات من الخطوة 4 إلى الخطوة 5 في "إعادة تركيب محرك الأقراص الضوئية" في الصفحة 29.
- 3 أعد وضع غطاء القاعدة. انظر "إعادة وضع غطاء القاعدة" في الصفحة 20.
- 4 أعد وضع لوحة المفاتيح. انظر "إعادة وضع لوحة المفاتيح" في الصفحة 18.
- 5 أعد وضع البطارية. انظر "إعادة وضع البطارية" في الصفحة 13.
- 6 اتبع الإرشادات في "بعد العمل داخل الكمبيوتر" في الصفحة 9.

الإجراء

- 1 اسحب عروة السحب لفصل كبل لوحة USB من موصل لوحة USB.
- 2 قم بإزالة المسامير المثبت للوحة USB بقاعدة الكمبيوتر.
- 3 ارفع لوحة USB بعيدًا عن قاعدة الكمبيوتر.



1 كبل لوحة USB	2 لوحة USB
3 عروة السحب	4 المسامير

⚠ تحذير: قبل أن تبدأ العمل بداخل الكمبيوتر، يرجى قراءة معلومات الأمان الواردة مع جهاز الكمبيوتر واتبع الخطوات الواردة في "قبل أن تبدأ" في الصفحة 7. لمزيد من المعلومات حول أفضل ممارسات الأمان، انظر Regulatory Compliance Homepage (الصفحة الرئيسية لسياسة الالتزام بالقوانين) على الموقع التالي dell.com/regulatory_compliance.

إزالة لوحة USB

المتطلبات الأساسية

- 1 قم بإزالة البطارية. انظر "إزالة البطارية" في الصفحة 13.
- 2 قم بإزالة لوحة المفاتيح. انظر "إزالة لوحة المفاتيح" في الصفحة 15.
- 3 قم بإزالة غطاء القاعدة. انظر "إزالة غطاء القاعدة" في الصفحة 19.
- 4 اتبع الإرشادات من الخطوة 1 إلى الخطوة 2 في "إزالة محرك الأقراص الضوئية" في الصفحة 27.
- 5 قم بإزالة مسند راحة اليد. انظر "إزالة مسند راحة اليد" في الصفحة 39.

إعادة وضع كبل LAN-USB

الإجراء

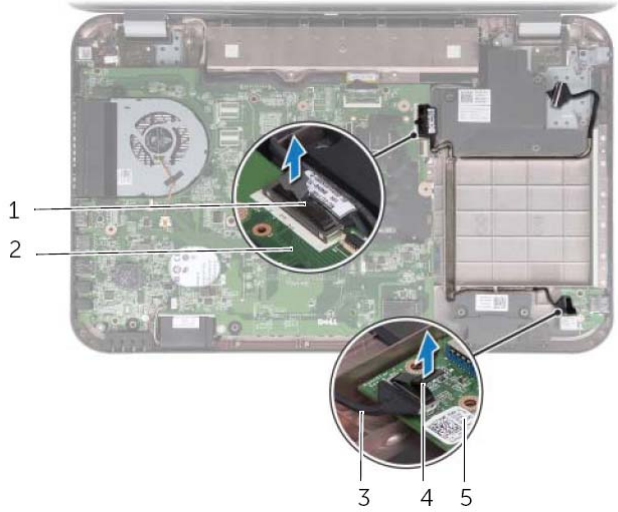
- 1 قم بتسيير كبل LAN-USB من خلال قاعدة الكمبيوتر.
- 2 قم بتوجيه كبل LAN-USB من خلال ادلة التوجيه الموجودة على قاعدة الكمبيوتر.
- 3 قم بتوصيل كبل LAN-USB بموصل لوحة النظام.
- 4 قم بتوصيل كبل لوحة USB بموصل لوحة USB.

المتطلبات اللاحقة

- 1 أعد وضع لوحة LAN. انظر "إعادة وضع لوحة LAN" في الصفحة 51.
- 2 أعد وضع مسند راحة اليد. انظر "إعادة وضع مسند راحة اليد" في الصفحة 41.
- 3 اتبع الإرشادات من الخطوة 4 إلى الخطوة 5 في "إعادة تركيب محرك الأقراص الضوئية" في الصفحة 29.
- 4 أعد وضع غطاء القاعدة. انظر "إعادة وضع غطاء القاعدة" في الصفحة 20.
- 5 أعد وضع لوحة المفاتيح. انظر "إعادة وضع لوحة المفاتيح" في الصفحة 18.
- 6 أعد وضع البطارية. انظر "إعادة وضع البطارية" في الصفحة 13.
- 7 اتبع الإرشادات في "بعد العمل داخل الكمبيوتر" في الصفحة 9.

الإجراء

- 1 اسحب عروة السحب لفصل كبل لوحة USB من موصل لوحة USB.
- 2 اسحب عروة السحب لفصل كبل لوحة LAN-USB من موصل لوحة النظام.
- 3 لاحظ توجيهه كبل LAN-USB وقم بإزالة الكيل من أدلة التوجيه الموجودة في قاعدة الكمبيوتر.
- 4 قم بإزالة كبل LAN-USB من قاعدة الكمبيوتر.



1	كبل LAN-USB	2	لوحة النظام
3	كبل لوحة USB	4	عروة السحب
5	لوحة USB		

تحذير: قبل أن تبدأ العمل بداخل الكمبيوتر، يرجى قراءة معلومات الأمان الواردة مع جهاز الكمبيوتر واتبع الخطوات الواردة في "قبل أن تبدأ" في الصفحة 7. لمزيد من المعلومات حول أفضل ممارسات الأمان، انظر [Regulatory Compliance Homepage](http://www.dell.com/regulatory_compliance) (الصفحة الرئيسية لسياسة الالتزام بالقوانين) على الموقع التالي [dell.com/regulatory_compliance](http://www.dell.com/regulatory_compliance)



إزالة كبل LAN-USB

المتطلبات الأساسية

- 1 قم بإزالة البطارية. انظر "إزالة البطارية" في الصفحة 13.
- 2 قم بإزالة لوحة المفاتيح. انظر "إزالة لوحة المفاتيح" في الصفحة 15.
- 3 قم بإزالة غطاء القاعدة. انظر "إزالة غطاء القاعدة" في الصفحة 19.
- 4 اتبع الإرشادات من الخطوة 1 إلى الخطوة 2 في "إزالة محرك الأقراص الضوئية" في الصفحة 27.
- 5 قم بإزالة مسند راحة اليد. انظر "إزالة مسند راحة اليد" في الصفحة 39.
- 6 قم بإزالة لوحة LAN. انظر "إزالة لوحة LAN" في الصفحة 49.

إعادة وضع لوحة LAN

الإجراء

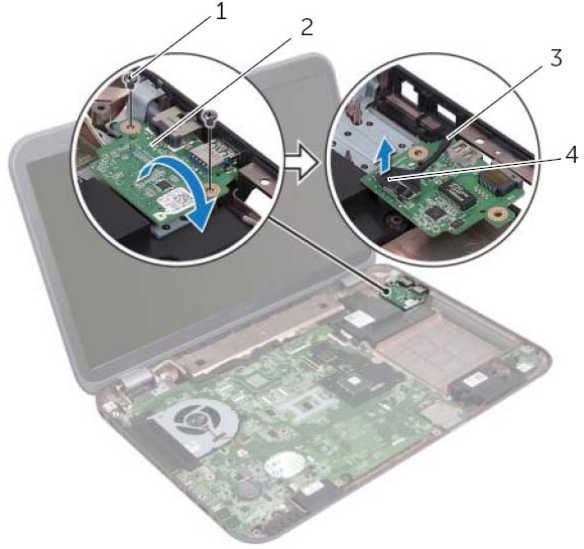
- 1 قم بتوصيل كبل لوحة LAN بموصل لوحة LAN.
- 2 اقلب لوحة LAN بعناية رأساً على عقب وقم بمحاذاة فتحات المسامير الموجودة على لوحة LAN مع فتحات المسامير الموجودة في قاعدة الكمبيوتر.
- 3 أعد وضع المسامير المثبتة للوحة LAN في قاعدة الكمبيوتر.

المتطلبات اللاحقة

- 1 أعد وضع مسند راحة اليد. انظر "إعادة وضع مسند راحة اليد" في الصفحة 41.
- 2 اتبع الإرشادات من الخطوة 4 إلى الخطوة 5 في "إعادة تركيب محرك الأقراص الضوئية" في الصفحة 29.
- 3 أعد وضع غطاء القاعدة. انظر "إعادة وضع غطاء القاعدة" في الصفحة 20.
- 4 أعد وضع لوحة المفاتيح. انظر "إعادة وضع لوحة المفاتيح" في الصفحة 18.
- 5 أعد وضع البطارية. انظر "إعادة وضع البطارية" في الصفحة 13.
- 6 اتبع الإرشادات في "بعد العمل داخل الكمبيوتر" في الصفحة 9.

الإجراء

- 1 قم بإزالة المسامير المثبتة للوحة LAN في قاعدة الكمبيوتر.
- 2 اقلب لوحة LAN رأسًا على عقب برفق.
- 3 اسحب عروة السحب لفصل كبل لوحة LAN من موصل لوحة LAN.
- 4 قم بإزالة لوحة LAN بعيدًا عن قاعدة الكمبيوتر.



1 المسامير (2)	2 لوحة LAN
3 كبل لوحة LAN	4 عروة السحب

تحذير: قبل أن تبدأ العمل بداخل الكمبيوتر، يرجى قراءة معلومات الأمان الواردة مع جهاز الكمبيوتر واتبع الخطوات الواردة في "قبل أن تبدأ" في الصفحة 7. لمزيد من المعلومات حول أفضل ممارسات الأمان، انظر الموقع التالي dell.com/regulatory_compliance (الصفحة الرئيسية لسياسة الالتزام بالقوانين) على Regulatory Compliance Homepage



إزالة لوحة LAN

المتطلبات الأساسية

- 1 قم بإزالة البطارية. انظر "إزالة البطارية" في الصفحة 13.
- 2 قم بإزالة لوحة المفاتيح. انظر "إزالة لوحة المفاتيح" في الصفحة 15.
- 3 قم بإزالة غطاء القاعدة. انظر "إزالة غطاء القاعدة" في الصفحة 19.
- 4 اتبع الإرشادات من الخطوة 1 إلى الخطوة 2 في "إزالة محرك الأقراص الضوئية" في الصفحة 27.
- 5 قم بإزالة مسند راحة اليد. انظر "إزالة مسند راحة اليد" في الصفحة 39.

إعادة وضع المروحة

الإجراء

- 1 قم بمحاذاة فتحات المسامير الموجودة في المروحة مع فتحات المسامير الموجودة في قاعدة الكمبيوتر.
- 2 أعد وضع المسامير المثبتة للمروحة في قاعدة الكمبيوتر.
- 3 قم بتوصيل كبل المروحة بموصل لوحة النظام.

المتطلبات اللاحقة

- 1 أعد وضع مسند راحة اليد. انظر "إعادة وضع مسند راحة اليد" في الصفحة 41.
- 2 اتبع الإرشادات من الخطوة 4 إلى الخطوة 5 في "إعادة تركيب محرك الأقراص الضوئية" في الصفحة 29.
- 3 أعد وضع غطاء القاعدة. انظر "إعادة وضع غطاء القاعدة" في الصفحة 20.
- 4 أعد وضع لوحة المفاتيح. انظر "إعادة وضع لوحة المفاتيح" في الصفحة 18.
- 5 أعد وضع البطارية. انظر "إعادة وضع البطارية" في الصفحة 13.
- 6 اتبع الإرشادات في "بعد العمل داخل الكمبيوتر" في الصفحة 9.

⚠ تحذير: قبل أن تبدأ العمل بداخل الكمبيوتر، يرجى قراءة معلومات الأمان الواردة مع جهاز الكمبيوتر واتبع الخطوات الواردة في "قبل أن تبدأ" في الصفحة 7. لمزيد من المعلومات حول أفضل ممارسات الأمان، انظر [Regulatory Compliance Homepage](http://www.dell.com/regulatory_compliance) (الصفحة الرئيسية لسياسة الالتزام بالقوانين) على الموقع التالي [dell.com/regulatory_compliance](http://www.dell.com/regulatory_compliance)

إزالة المروحة

المتطلبات الأساسية

- 1 قم بإزالة البطارية. انظر "إزالة البطارية" في الصفحة 13.
- 2 قم بإزالة غطاء القاعدة. انظر "إزالة غطاء القاعدة" في الصفحة 19.
- 3 قم بإزالة لوحة المفاتيح. انظر "إزالة لوحة المفاتيح" في الصفحة 15.
- 4 اتبع الإرشادات من الخطوة 1 إلى الخطوة 2 في "إزالة محرك الأقراص الضوئية" في الصفحة 27.
- 5 قم بإزالة مسند راحة اليد. انظر "إزالة مسند راحة اليد" في الصفحة 39.

الإجراء

- 1 افصل كبل المروحة من موصل لوحة النظام.
- 2 قم بإزالة المسامير المثبتة للمروحة في قاعدة الكمبيوتر.
- 3 ارفع المروحة مع الكبل الخاص بها بعيداً عن قاعدة الكمبيوتر.



1	المسامير (2)	2	المروحة
3	كبل المروحة	4	موصل لوحة النظام

إعادة وضع البطارية الخلووية المصغرة

الإجراء

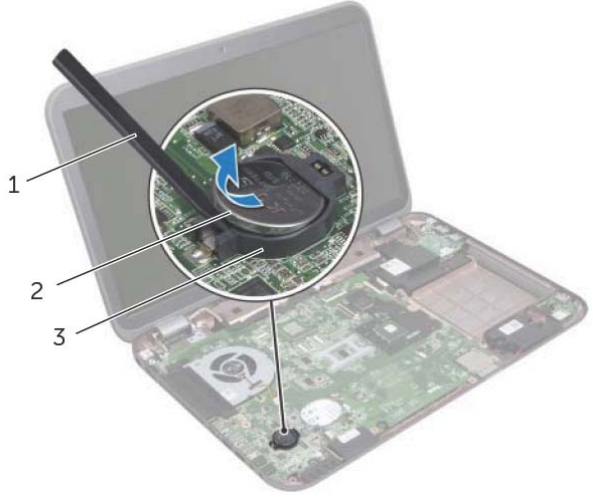
مع جعل الجانب الموجب متجهًا إلى أعلى، أدخل البطارية الخلووية المصغرة داخل مقبس البطارية الموجود في لوحة النظام.

المتطلبات اللاحقة

- 1 أعد وضع مسند راحة اليد. انظر "إعادة وضع مسند راحة اليد" في الصفحة 41.
- 2 اتبع الإرشادات من الخطوة 4 إلى الخطوة 5 في "إعادة تركيب محرك الأقراص الضوئية" في الصفحة 29.
- 3 أعد وضع غطاء القاعدة. انظر "إعادة وضع غطاء القاعدة" في الصفحة 20.
- 4 أعد وضع لوحة المفاتيح. انظر "إعادة وضع لوحة المفاتيح" في الصفحة 18.
- 5 أعد وضع البطارية. انظر "إعادة وضع البطارية" في الصفحة 13.
- 6 اتبع الإرشادات في "بعد العمل داخل الكمبيوتر" في الصفحة 9.

الإجراء

⚠ تنبيه: يؤدي إزالة البطارية الخلوية المصغرة إلى إعادة تعيين ضبط BIOS إلى الضبط الافتراضي. يُوصى بأن تلاحظ إعدادات نظام الإدخال والإخراج الأساسي (BIOS) قبل إزالة البطارية الخلوية المصغرة. باستخدام مخطاط بلاستيكي، ارفع البطارية الخلوية المصغرة برفق خارج مقبس البطارية الموجود في لوحة النظام.



1	المخطاط البلاستيكي	2	البطارية الخلوية المصغرة
3	مأخذ البطارية		

تحذير: قبل أن تبدأ العمل بداخل الكمبيوتر، يرجى قراءة معلومات الأمان الواردة مع جهاز الكمبيوتر واتبع الخطوات الواردة في "قبل أن تبدأ" في الصفحة 7. لمزيد من المعلومات حول أفضل ممارسات الأمان، انظر الموقع التالي dell.com/regulatory_compliance (الصفحة الرئيسية لسياسة الالتزام بالقوانين) على Regulatory Compliance Homepage.



تحذير: قد تنفجر البطارية إذا تم تركيبها بشكل غير صحيح. استبدل البطارية فقط بنفس النوع أو نوع مكافئ. تخلص من البطاريات المستعملة وفقاً لإرشادات الشركة المصنعة.



إزالة البطارية الخلية المصغرة

المتطلبات الأساسية

- 1 قم بإزالة البطارية. انظر "إزالة البطارية" في الصفحة 13.
- 2 قم بإزالة لوحة المفاتيح. انظر "إزالة لوحة المفاتيح" في الصفحة 15.
- 3 قم بإزالة غطاء القاعدة. انظر "إزالة غطاء القاعدة" في الصفحة 19.
- 4 اتبع الإرشادات من الخطوة 1 إلى الخطوة 2 في "إزالة محرك الأقراص الضوئية" في الصفحة 27.
- 5 قم بإزالة مسند راحة اليد. انظر "إزالة مسند راحة اليد" في الصفحة 39.

إعادة وضع مسند راحة اليد

الإجراء

- 1 قم بمحاذاة مسند راحة اليد مع قاعدة الكمبيوتر وقم بتثبيته في مكانه.
- 2 أزح كبل لوحة مفاتيح الاختصار، وكبل لوحة زر التشغيل، و كبل لوحة اللمس إلى داخل الموصلات الموجودة في لوحة النظام واضغط على مزيج الموصلات لتثبيت الكبلات.
- 3 أعد وضع المسامير المثبتة لمسند راحة اليد في قاعدة الكمبيوتر.
- 4 أغلق الشاشة واقلب الكمبيوتر رأساً على عقب.
- 5 أعد وضع المسامير المثبتة لمسند راحة اليد في قاعدة الكمبيوتر.

المتطلبات اللاحقة

- 1 اتبع الإرشادات من الخطوة 4 إلى الخطوة 5 في "إعادة تركيب محرك الأقراص الضوئية" في الصفحة 29.
- 2 أعد وضع غطاء القاعدة. انظر "إعادة وضع غطاء القاعدة" في الصفحة 20.
- 3 أعد وضع لوحة المفاتيح. انظر "إعادة وضع لوحة المفاتيح" في الصفحة 18.
- 4 أعد وضع البطارية. انظر "إعادة وضع البطارية" في الصفحة 13.
- 5 اتبع الإرشادات في "بعد العمل داخل الكمبيوتر" في الصفحة 9.

- 2 اقلب الكمبيوتر رأساً على عقب وافتح الشاشة إلى أقصى قدر ممكن.
 - 3 قم بإزالة المسامير المثبتة لمسند راحة اليد في قاعدة الكمبيوتر.
 - 4 ارفع مزلاج الموصل واسحب عروات السحب لفصل كبل لوحة مفاتيح الاختصار، وكبل لوحة زر التشغيل، وكبل لوحة اللمس من الموصلات الموجودة في لوحة النظام.
- تنبيه: **▲** أفضل مسند راحة اليد برفق من مجموعة الشاشة لتجنب إتلاف مجموعة الشاشة.
- 5 باستخدام أطراف الأصابع، ادفع مسند راحة اليد لأعلى من الفتحة الموجودة في علبة محرك الأقراص الضوئية.
 - 6 أخرج مسند راحة اليد برفق إلى الخارج ثم أخرج مسند راحة اليد من قاعدة الكمبيوتر.



1	كبل لوحة مفاتيح الاختصار	2	عروة السحب
3	مزلاج الموصل	4	المسامير (4)
5	مسند راحة اليد	6	كبل لوحة اللمس
7	كبل لوحة زر التشغيل		

تحذير: قبل أن تبدأ العمل بداخل الكمبيوتر، يرجى قراءة معلومات الأمان الواردة مع جهاز الكمبيوتر واتبع الخطوات الواردة في "قبل أن تبدأ" في الصفحة 7. لمزيد من المعلومات حول أفضل ممارسات الأمان، انظر **Regulatory Compliance Homepage** (الصفحة الرئيسية لسياسة الالتزام بالقوانين) على الموقع التالي dell.com/regulatory_compliance



إزالة مسند راحة اليد

المتطلبات الأساسية

- 1 قم بإزالة البطارية. انظر "إزالة البطارية" في الصفحة 13.
- 2 قم بإزالة لوحة المفاتيح. انظر "إزالة لوحة المفاتيح" في الصفحة 15.
- 3 قم بإزالة غطاء القاعدة. انظر "إزالة غطاء القاعدة" في الصفحة 19.
- 4 اتبع الإرشادات من الخطوة 1 إلى الخطوة 2 في "إزالة محرك الأقراص الضوئية" في الصفحة 27.

الإجراء

- 1 قم بإزالة المسامير المثبتة لمسند راحة اليد في قاعدة الكمبيوتر.



إعادة وضع بطاقة mSATA

الإجراء

- 1 قم بإزالة بطاقة mSATA من عبوة التغليف.
- 2 قم بمحاذاة السن الموجود في بطاقة mSATA مع العروة الموجودة في موصل لوحة النظام.
- 3  تنبيه: اضغط بقوة وبشكل متساو لدفع بطاقة mSATA وإدخالها في مكانها. في حالة الضغط بقوة زائدة عن الحد على محرك القرص، فقد يؤدي ذلك إلى إتلاف الموصل.
- 4  تنبيه: لكي تتجنب إتلاف بطاقة mSATA، لا تضع الكبلات أسفل بطاقة mSATA.
- 3 أدخل موصل بطاقة mSATA بزاوية 45 درجة داخل موصل لوحة النظام.
- 4 اضغط على الطرف الآخر لبطاقة mSATA داخل الفتحة الموجودة في لوحة النظام، وأعد وضع المسمار المثبت لبطاقة mSATA في موصلات لوحة النظام.

المتطلبات اللاحقة


- 1 أعد وضع غطاء القاعدة. انظر "إعادة وضع غطاء القاعدة" في الصفحة 20.
- 2 أعد وضع البطارية. انظر "إعادة وضع البطارية" في الصفحة 13.
- 3 اتبع الإرشادات في "بعد العمل داخل الكمبيوتر" في الصفحة 9.

الإجراء


- 1 قم بإزالة المسمار المثبت لبطاقة mSATA في موصل لوحة النظام.
- 2 ارفع بطاقة mSATA إلى خارج موصل لوحة النظام.



1	بطاقة mSATA	2	المسمار
3	موصل لوحة النظام		

تنبيه: إذا لم تكن بطاقة mSATA موجودة في الكمبيوتر، فقم بتخزينها في عبوة تغليف واقية مضادة للكهرباء الاستاتيكية. لمزيد من المعلومات، انظر "الحماية ضد تفريغ شحنة الكهرباء الاستاتيكية" في معلومات الأمان المرفقة بالكمبيوتر. 

 تحذير: قبل أن تبدأ العمل بداخل الكمبيوتر، يرجى قراءة معلومات الأمان الواردة مع جهاز الكمبيوتر واتبع الخطوات الواردة في "قبل أن تبدأ" في الصفحة 7. لمزيد من المعلومات حول أفضل ممارسات الأمان، انظر الموقع التالي dell.com/regulatory_compliance (الصفحة الرئيسية لسياسة الالتزام بالقوانين) على Regulatory Compliance Homepage

 ملاحظة: لا تضمن Dell توافق محركات الأقراص الثابتة ولا توفر الدعم بطاقات mSATA من مصادر أخرى غير Dell.

إذا قمت بطلب بطاقة mSATA مع الكمبيوتر، فستكون البطاقة مركبة بالفعل.

إزالة بطاقة mSATA

المتطلبات الأساسية

- 1 قم بإزالة البطارية. انظر "إزالة البطارية" في الصفحة 13.
- 2 قم بإزالة غطاء القاعدة. انظر "إزالة غطاء القاعدة" في الصفحة 19.

إعادة وضع البطاقة اللاسلكية المصغرة

الإجراء

- 1 قم بإزالة البطاقة المصغرة البديلة من العبوة الخاصة بها.
- 2 قم بمحاذاة السن الموجود في البطاقة المصغرة مع العروة الموجود في موصل لوحة النظام.
- 3 تنبيه: اضغط بقوة وبشكل متساو لدفع البطاقة المصغرة وإدخالها في مكانها. في حالة الضغط بقوة زائدة عن الحد على محرك القرص، فقد يؤدي ذلك إلى إتلاف الموصل.
- 4 تنبيه: الموصلات مؤمنة لضمان إدخالها بشكل صحيح. إذا شعرت بمقاومة، تحقق من الموصلات الموجودة في البطاقة المصغرة وفي لوحة النظام، واعد محاذاة البطاقة المصغرة.
- 5 تنبيه: لتجنب إتلاف البطاقة المصغرة، لا تضع الكبلات مطلقاً أسفل البطاقة المصغرة.
- 6 أدخل موصل البطاقة المصغرة بزاوية 45 درجة داخل موصل لوحة النظام.
- 7 اضغط على الطرف الآخر من البطاقة المصغرة إلى داخل الفتحة الموجودة في لوحة النظام وأعد وضع المسامير المثبت للبطاقة المصغرة في موصل لوحة النظام.
- 8 قم بتوصيل كبلات الهوائي بالموصلات الموجودة في البطاقة المصغرة.
- 9 يوفر الجدول التالي مخطط ألوان كبل الهوائي للبطاقات المصغرة المعتمدة بواسطة الكمبيوتر.

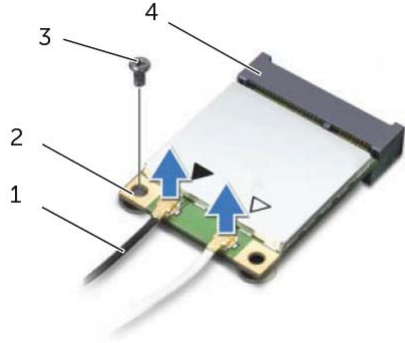
الموصلات الموجودة على البطاقة المصغرة	مخطط ألوان كبل الهوائي
WLAN + Bluetooth (كبلان)	
WLAN + Bluetooth الرئيسي (مثلث أبيض)	أبيض
WLAN + Bluetooth المساعد (مثلث أسود)	أسود
WWAN (كبلان للهوائي)	
WWAN الرئيسي (مثلث أبيض)	أبيض
WWAN المساعد (مثلث أسود)	أسود

المتطلبات اللاحقة

- 1 أعد وضع غطاء القاعدة. انظر "إعادة وضع غطاء القاعدة" في الصفحة 20.
- 2 أعد وضع البطارية. انظر "إعادة وضع البطارية" في الصفحة 13.
- 3 اتبع الإرشادات في "بعد العمل داخل الكمبيوتر" في الصفحة 9.

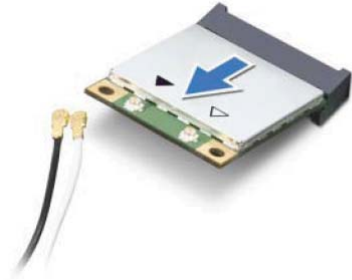
الإجراء

- 1 افصل كبلات الهوائي من الموصلات الموجودة في البطاقة المصغرة.
- 2 قم بإزالة المسمار المثبت للبطاقة المصغرة في موصل لوحة النظام.



1	كبلات الهوائي (2)	2	البطاقة المصغرة
3	المسمار	4	موصل لوحة النظام


- 3 ارفع البطاقة المصغرة إلى خارج موصل لوحة النظام.



تنبيه: في حالة عدم وجود البطاقة المصغرة في الكمبيوتر، قم بتخزينها في عبوة واقية مضادة للكهرباء الاستاتيكية. لمزيد من المعلومات، انظر "الحماية ضد تفريغ شحنة الكهرباء الاستاتيكية" في معلومات الأمان المرفقة بالكمبيوتر.



 تحذير: قبل أن تبدأ العمل بداخل الكمبيوتر، يرجى قراءة معلومات الأمان الواردة مع جهاز الكمبيوتر واتبع الخطوات الواردة في "قبل أن تبدأ" في الصفحة 7. لمزيد من المعلومات حول أفضل ممارسات الأمان، انظر الموقع التالي dell.com/regulatory_compliance (الصفحة الرئيسية لسياسة الالتزام بالقوانين) على Regulatory Compliance Homepage

 ملاحظة: لا تضمن Dell توافق محركات الأقراص الثابتة ولا توفر الدعم للبطاقات اللاسلكية المصغرة من مصادر أخرى غير Dell.

إذا طلبت شراء بطاقة لاسلكية مصغرة مع الكمبيوتر، فإن البطاقة تكون مثبتة بالفعل. الكمبيوتر مزود بفتحة مصغرة واحدة نصفية تدعم بطاقة الشبكة المحلية اللاسلكية (WLAN) + بطاقة Bluetooth متعددة الوظائف، و Wi-Fi، و بطاقة إمكانية التشغيل التفاعلي للوصول باستخدام المايكروويف (WiMAX).

إزالة البطاقة اللاسلكية المصغرة

المتطلبات الأساسية

- 1 قم بإزالة البطارية. انظر "إزالة البطارية" في الصفحة 13.
- 2 قم بإزالة غطاء القاعدة. انظر "إزالة غطاء القاعدة" في الصفحة 19.

إعادة تركيب محرك الأقراص الضوئية

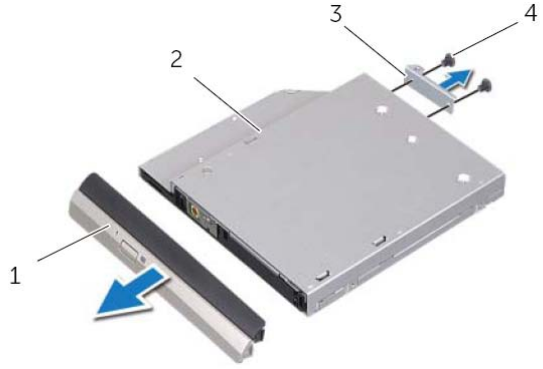
الإجراء

- 1 قم بمحاذاة فتحات المسامير الموجودة في دعامة محرك الأقراص الضوئية مع فتحات المسامير الموجودة في محرك الأقراص الضوئية.
- 2 أعد تركيب المسامير المثبتة لحامل محرك الأقراص الضوئية بمحرك الأقراص الضوئية.
- 3 قم بمحاذاة العروات الموجودة في إطار محرك الأقراص الضوئية مع الفتحات الموجودة في مجموعة محرك الأقراص الضوئية وقم بتثبيت إطار محرك الأقراص الضوئية في مكانه.
- 4 أرح مجموعة محرك الأقراص الضوئية إلى داخل علبة محرك الأقراص الضوئية حتى يتم تثبيتها بالكامل.
- 5 أعد تركيب المسامير المثبت لمجموعة محرك الأقراص الضوئية في قاعدة الكمبيوتر.

المتطلبات اللاحقة

- 1 أعد وضع غطاء القاعدة. انظر "إعادة وضع غطاء القاعدة" في الصفحة 20.
- 2 أعد وضع البطارية. انظر "إعادة وضع البطارية" في الصفحة 13.
- 3 اتبع الإرشادات في "بعد العمل داخل الكمبيوتر" في الصفحة 9.

- 3 قم بتهيئة إطار محرك الأقراص الضوئية برفق وقم بإزالته من مجموعة محرك الأقراص الضوئية.
- 4 قم بفك المسامير المثبتة لدعم محرك الأقراص الضوئية بمحرك الأقراص الضوئية.
- 5 قم بإزالة حامل محرك الأقراص الضوئية.



1	إطار محرك الأقراص الضوئية	2	محرك الأقراص الضوئية
3	حامل محرك الأقراص الضوئية	4	المسامير (2)

تحذير: قبل أن تبدأ العمل بداخل الكمبيوتر، يرجى قراءة معلومات الأمان الواردة مع جهاز الكمبيوتر واتبع الخطوات الواردة في "قبل أن تبدأ" في الصفحة 7. لمزيد من المعلومات حول أفضل ممارسات الأمان، انظر Regulatory Compliance Homepage (الصفحة الرئيسية لسياسة الالتزام بالقوانين) على الموقع التالي dell.com/regulatory_compliance



إزالة محرك الأقراص الضوئية

المتطلبات الأساسية

- 1 قم بإزالة البطارية. انظر "إزالة البطارية" في الصفحة 13.
- 2 قم بإزالة غطاء القاعدة. انظر "إزالة غطاء القاعدة" في الصفحة 19.

الإجراء

- 1 قم بإزالة المسمار المثبت لمجموعة محرك الأقراص الضوئية في قاعدة الكمبيوتر.
- 2 باستخدام أطراف أصابعك، أزح مجموعة محرك الأقراص الضوئية إلى خارج علبة محرك الأقراص الضوئية.



- | | | | |
|---|-----------------------------|---|---------|
| 1 | مجموعة محرك الأقراص الضوئية | 2 | المسمار |
|---|-----------------------------|---|---------|

إعادة وضع محرك (محركات) الأقراص الثابتة

الإجراء

- 1 أخرج محرك الأقراص الثابتة الجديد من عبوته.
قم بحفظ الغلاف الأصلي لتخزين أو شحن محرك الأقراص الثابتة.
- 2 قم بمحاذاة فتحات المسامير الموجودة في حامل محرك الأقراص الثابتة مع فتحات المسامير الموجودة في محرك الأقراص الثابتة.
- 3 أعد وضع المسامير المثبتة لحامل محرك الأقراص الثابتة في محرك الأقراص الثابتة.
- 4 ضع مجموعة محرك الأقراص الثابتة على قاعدة الكمبيوتر.
- 5 ازح مجموعة محرك الأقراص الثابتة لتوصيله بموصل لوحة النظام.
- 6 أعد وضع المسامير المثبتة لمجموعة محرك الأقراص الثابتة في قاعدة الكمبيوتر.

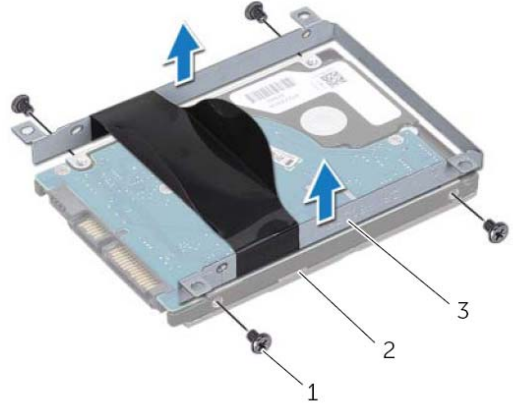
المتطلبات اللاحقة

- 1 أعد وضع غطاء القاعدة. انظر "إعادة وضع غطاء القاعدة" في الصفحة 20.
- 2 أعد وضع البطارية. انظر "إعادة وضع البطارية" في الصفحة 13.
- 3 اتبع الإرشادات في "بعد العمل داخل الكمبيوتر" في الصفحة 9.

4 قم بإزالة المسامير المثبتة لحامل محرك الأقراص الثابتة في محرك الأقراص الثابتة.

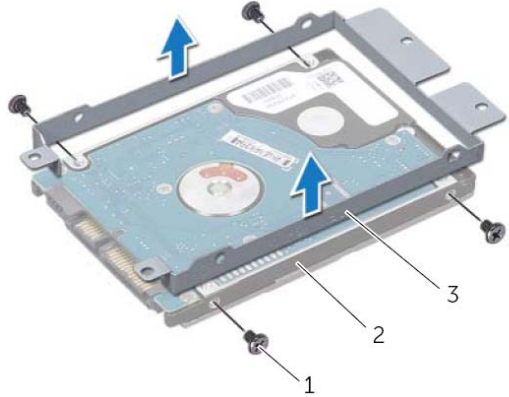
5 ارفع حامل محرك الأقراص الثابتة بعيدًا عن محرك الأقراص الثابتة.

Inspiron 17R-7720



1	المسامير (4)	2	محرك الأقراص الثابتة
3	حامل محرك الأقراص الثابتة		

Inspiron 17R-5720/Inspiron 17R-7720

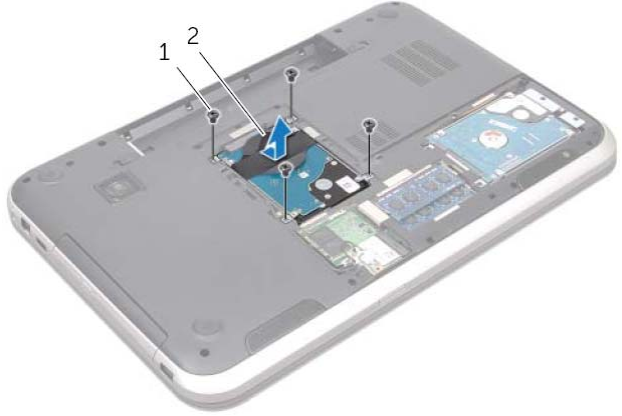


1	المسامير (4)	2	محرك الأقراص الثابتة
3	حامل محرك الأقراص الثابتة		

الإجراء

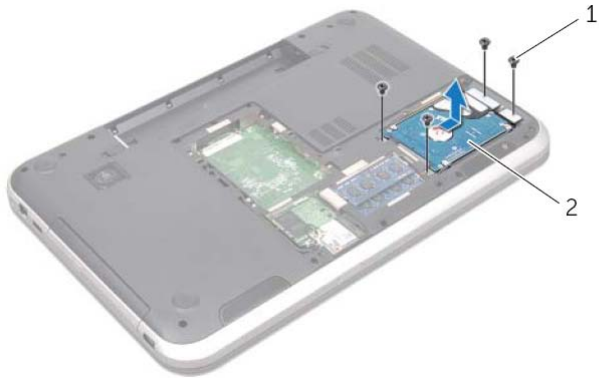
- 1 قم بإزالة المسامير المثبتة لمجموعة محرك الأقراص الثابتة في قاعدة الكمبيوتر.
- 2 أزل مجموعة محرك الأقراص الثابتة باتجاه جانب الكمبيوتر لفصلها من موصل لوحة النظام.
- 3 ارفع مجموعة محرك الأقراص الثابتة خارج قاعدة الكمبيوتر.

Inspiron 17R-7720



1	المسامير (4)	2	مجموعة محرك الأقراص الثابتة
---	--------------	---	-----------------------------

Inspiron 17R-5720/Inspiron 17R-7720



1	المسامير (4)	2	مجموعة محرك الأقراص الثابتة
---	--------------	---	-----------------------------

محرك (محركات) الأقراص الثابتة

تحذير: قبل أن تبدأ العمل بداخل الكمبيوتر، يرجى قراءة معلومات الأمان الواردة مع جهاز الكمبيوتر واتبع الخطوات الواردة في "قبل أن تبدأ" في الصفحة 7. لمزيد من المعلومات حول أفضل ممارسات الأمان، انظر الموقع التالي dell.com/regulatory_compliance (الصفحة الرئيسية لسياسة الالتزام بالقوانين) على Regulatory Compliance Homepage



تنبيه: لتجنب فقد البيانات، لا تقم بإزالة محرك الأقراص الثابتة عندما يكون الكمبيوتر في حالة سكون أو في حالة تشغيل.



تنبيه: محركات الأقراص الثابتة ضعيفة للغاية. لذا، توخى بالغ الحذر عند التعامل مع محرك الأقراص الثابتة.



إزالة محرك (محركات) الأقراص الثابتة

المتطلبات الأساسية

- 1 قم بإزالة البطارية. انظر "إزالة البطارية" في الصفحة 13.
- 2 قم بإزالة غطاء القاعدة. انظر "إزالة غطاء القاعدة" في الصفحة 19.

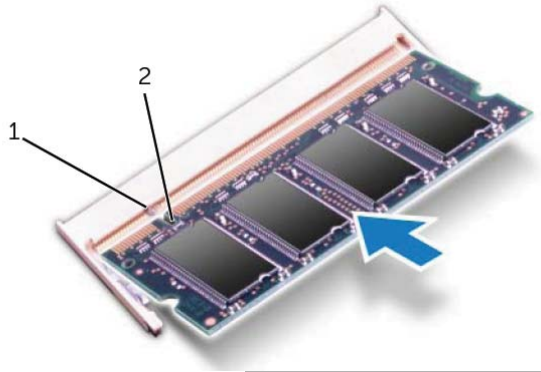
إعادة وضع وحدة (وحدات) الذاكرة

الإجراء

تنبيه: إذا احتجت إلى تركيب وحدات ذاكرة في موصلين، فقم بتركيب وحدة ذاكرة في الموصل الذي يحمل علامة **DIMM A** قبل تركيب وحدة ذاكرة في الموصل المميز بعلامة **DIMM B**.

- 1 قم بمحاذاة الفتحة الموجودة في وحدة الذاكرة مع العروة الموجودة في موصل وحدة الذاكرة.
- 2 حرك وحدة الذاكرة بإحكام إلى داخل موصل وحدة الذاكرة بزاوية 45 درجة، ثم اضغط لأسفل على وحدة الذاكرة حتى يصدر صوت بزل على استقرارها في موضعها. إذا لم تسمع صوت استقرار وحدة الذاكرة في موضعها، فقم بإزالتها وإعادة تركيبها.

ملاحظة: إذا لم يتم تركيب وحدة الذاكرة بشكل سليم، فقد لا يبدأ تمهيد الكمبيوتر.



1 العروة 2 السن

المتطلبات اللاحقة

- 1 أعد وضع غطاء القاعدة. انظر "إعادة وضع غطاء القاعدة" في الصفحة 20.
- 2 أعد وضع البطارية. انظر "إعادة وضع البطارية" في الصفحة 13.
- 3 اتبع الإرشادات في "بعد العمل داخل الكمبيوتر" في الصفحة 9.
- 4 قم بتشغيل الكمبيوتر.

تحذير: قبل أن تبدأ العمل بداخل الكمبيوتر، يرجى قراءة معلومات الأمان الواردة مع جهاز الكمبيوتر واتبع الخطوات الواردة في "قبل أن تبدأ" في الصفحة 7. لمزيد من المعلومات حول أفضل ممارسات الأمان، انظر الموقع التالي dell.com/regulatory_compliance (الصفحة الرئيسية لسياسة الالتزام بالقوانين) على Regulatory Compliance Homepage



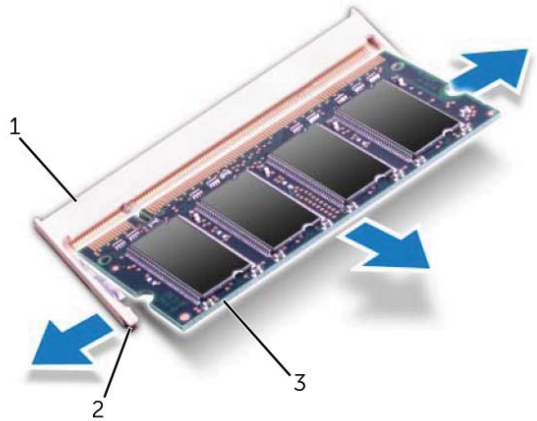
إزالة وحدة (وحدات) الذاكرة

المتطلبات الأساسية

- 1 قم بإزالة البطارية. انظر "إزالة البطارية" في الصفحة 13.
- 2 قم بإزالة غطاء القاعدة. انظر "إزالة غطاء القاعدة" في الصفحة 19.

الإجراء

- تنبيه:** يرجى عدم استخدام أدوات لفصل مشابك تثبيت وحدة الذاكرة، تفادياً لإتلاف موصل وحدة الذاكرة.
- 1 استخدم أطراف أصابعك لفصل مشابك التثبيت الموجودة على طرفي موصل وحدة الذاكرة بعناية حتى تبرز وحدة الذاكرة للخارج.
 - 2 قم بإزالة وحدة الذاكرة من موصل وحدة الذاكرة.



1	موصل وحدة الذاكرة
2	مشابك التثبيت (2)
3	وحدة الذاكرة

إعادة وضع غطاء القاعدة

الإجراء

- 1 أزح العروات الموجودة على غطاء القاعدة إلى داخل الفتحات الموجودة في قاعدة الكمبيوتر وأدخل غطاء القاعدة في مكانه.
- 2 اربط المسامير المثبتة لغطاء القاعدة في قاعدة الكمبيوتر.

المتطلبات اللاحقة

- 1 أعد وضع البطارية. انظر "إعادة وضع البطارية" في الصفحة 13.
- 2 اتبع الإرشادات في "بعد العمل داخل الكمبيوتر" في الصفحة 9.

تحذير: قبل أن تبدأ العمل بداخل الكمبيوتر، يرجى قراءة معلومات الأمان الواردة مع جهاز الكمبيوتر واتبع الخطوات الواردة في "قبل أن تبدأ" في الصفحة 7. لمزيد من المعلومات حول أفضل ممارسات الأمان، انظر **Regulatory Compliance Homepage** (الصفحة الرئيسية لسياسة الالتزام بالقوانين) على الموقع التالي dell.com/regulatory_compliance



إزالة غطاء القاعدة

المتطلبات الأساسية

قم بإزالة البطارية. انظر "إزالة البطارية" في الصفحة 13.

الإجراء

- 1 فك المسامير المثبتة لغطاء القاعدة في قاعدة الكمبيوتر.
- 2 باستخدام أطراف أصابعك، ارفع غطاء القاعدة من قاعدة الكمبيوتر.
- 3 ارفع غطاء القاعدة إلى خارج قاعدة الكمبيوتر.



2 غطاء القاعدة

1 مسامير التثبيت (2)

إعادة وضع لوحة المفاتيح

الإجراء

- 1 قم بإزاحة كبل لوحة المفاتيح إلى داخل موصل لوحة النظام واضغط على ماسك الموصل لتثبيت الكبل.
- 2 أزح العروات الموجودة في الجزء السفلي من لوحة المفاتيح داخل الفتحات الموجودة في مسند راحة اليد وضع لوحة المفاتيح على مسند راحة اليد.
- 3 اضغط حول زوايا لوحة المفاتيح لتثبيت لوحة المفاتيح أسفل العروات الموجودة في مسند راحة اليد برفق.
- 4 أغلق الشاشة واقلب الكمبيوتر رأساً على عقب.

المتطلبات اللاحقة

- 1 أعد وضع البطارية. انظر "إعادة وضع البطارية" في الصفحة 13.
- 2 اتبع الإرشادات في "بعد العمل داخل الكمبيوتر" في الصفحة 9.

- 3 اقلب لوحة المفاتيح رأساً على عقب وضعها فوق مسند راحة اليد بعناية.
- 4 ارفع مزلاج الموصل واسحب عروة السحب لفصل كبل لوحة المفاتيح من موصل لوحة النظام.
- 5 ارفع لوحة المفاتيح بعيداً عن الكمبيوتر.



2 مزلاج الموصل

1 كبل لوحة المفاتيح

3 العروات (6)

الإجراء

تنبيه: أغطية المفاتيح التي توجد على لوحة المفاتيح ضعيفة وهشة ويمكن إزاحتها من مكانها بسهولة، كما أن استبدالها يستلزم وقتاً طويلاً. تعامل بحرص أثناء إزالة لوحة المفاتيح وحملها.

- 1 اقلب الكمبيوتر رأساً على عقب وافتح الشاشة إلى أقصى قدر ممكن.
- 2 باستخدام مخطاط بلاستيكي، حرر لوحة المفاتيح من العروات الموجودة على مسند راحة اليد وارفع لوحة المفاتيح إلى أعلى حتى يتم إخراجها من مسند راحة اليد.

تنبيه: توخى بالغ الحذر عند إزالة لوحة المفاتيح وعند حملها. فقد يتسبب عدم الالتزام بذلك في تعرض لوحة الشاشة للخدش.



1 العروات (4)	2 المخطاط البلاستيكي
3 لوحة المفاتيح	4 مسند راحة اليد

أغلق الشاشة واقلب الكمبيوتر لوحة المفاتيح

⚠ تحذير: قبل أن تبدأ العمل بداخل الكمبيوتر، يرجى قراءة معلومات الأمان الواردة مع جهاز الكمبيوتر واتبع الخطوات الواردة في "قبل أن تبدأ" في الصفحة 7. لمزيد من المعلومات حول أفضل ممارسات الأمان، انظر **Regulatory Compliance Homepage** (الصفحة الرئيسية لسياسة الالتزام بالقوانين) على الموقع التالي dell.com/regulatory_compliance

إزالة لوحة المفاتيح

المتطلبات الأساسية

قم بإزالة البطارية. انظر "إزالة البطارية" في الصفحة 13.

تحذير: قبل أن تبدأ العمل بداخل الكمبيوتر، يرجى قراءة معلومات الأمان الواردة مع جهاز الكمبيوتر واتبع الخطوات الواردة في "قبل أن تبدأ" في الصفحة 7. لمزيد من المعلومات حول أفضل ممارسات الأمان، انظر Regulatory Compliance Homepage (الصفحة الرئيسية لسياسة الالتزام بالقوانين) على الموقع التالي dell.com/regulatory_compliance



إزالة البطارية

- 1 أغلق الشاشة واقلب الكمبيوتر رأسًا على عقب.
- 2 قم بإزاحة مزاليج تحرير البطارية إلى وضع إلغاء القفل.
- 3 ارفع البطارية إلى خارج علبة البطارية.




- 1 مزاليج تحرير البطارية (2)
- 2 البطارية

إعادة وضع البطارية

- 1 قم بمحاذاة العروات الموجودة في البطارية مع الفتحات الموجودة في فتحة البطارية واضغط على البطارية حتى تستقر في مكانها.
- 2 اتبع الإرشادات في "بعد العمل داخل الكمبيوتر" في الصفحة 9.

إعادة وضع المفتاح

- 1 قم بمحاذاة العرووات الموجودة في الجزء السفلي من المفتاح مع الفتحات الموجودة في غطاء الشاشة وأدخل المفتاح في مكانه.  ملاحظة: تأكد أن العرووات الموجودة في المفتاح مثبتة في الفتحات الموجودة في غطاء الشاشة.



العرووات	1
الفتحات	2

- 2 اتبع الإرشادات في "بعد العمل داخل الكمبيوتر" في الصفحة 9.

⚠️ تحذير: قبل أن تبدأ العمل بداخل الكمبيوتر، يرجى قراءة معلومات الأمان الواردة مع جهاز الكمبيوتر واتبع الخطوات الواردة في "قبل أن تبدأ" في الصفحة 7. لمزيد من المعلومات حول أفضل ممارسات الأمان، انظر Regulatory Compliance Homepage (الصفحة الرئيسية لسياسة الالتزام بالقوانين) على الموقع التالي dell.com/regulatory_compliance

إزالة المفتاح


- 1 قم بإزاحة مزلاج تحرير المفتاح إلى الجانب. يثبت المفتاح.
- 2 ارفع المفتاح إلى خارج الكمبيوتر.



1	غطاء الشاشة	2	المفتاح
3	مزلاج تحرير المفتاح		

بعد العمل داخل الكمبيوتر

بعد الانتهاء من إجراءات إعادة التركيب، تأكد مما يلي:

- إعادة تركيب جميع المسامير والتأكد من عدم وجود مسامير مفكوكة بداخل الكمبيوتر
 - صل أي أجهزة خارجية، وكبلات، وبطاقات، وأي جزء آخر قمت بإزالته قبل العمل داخل الكمبيوتر
 - قم بتوصيل الكمبيوتر وكافة الأجهزة المتصلة بالمأخذ الكهربائية الخاصة بها
- تنبيه: قبل تشغيل الكمبيوتر، أعد تركيب كل المسامير وتأكد من عدم وجود مسامير مفكوكة داخل الكمبيوتر. يؤدي عدم القيام بذلك إلى إتلاف الكمبيوتر. 

تنبية: عندما تقوم بفصل أحد الكبلات، اسحبه من موصل الكبل أو من لسان السحب الخاص به، وليس من الكبل نفسه. بعض الكبلات تحتوي على موصلات مزودة بالسننّة قفل أو مسامير إبهامية يلزم فكها قبل فصل الكبل. عند فصل الكبلات، حافظ على محاذاتها بالتساوي لتجنب ثني أي من سننن الموصلات. عند توصيل الكبلات، تأكد من أن الموصلات والمنافذ قد تمت محاذاتها وتوجيهها بشكل صحيح.



تنبيه: لفصل كبل الشبكة، قم أولاً بفصل الكبل عن الكمبيوتر، ثم افصله عن الجهاز المتصل بالشبكة.



تنبيه: اضغط على البطاقات المثبتة وقم بإخراجها من قارئ بطاقة الوسائط 8 في 1.




الأدوات الموصى بها

قد تتطلب الإجراءات الواردة في هذه الوثيقة توافر الأدوات التالية:

- مفك فيليبس
- مخطاط بلاستيكي
- مفك صغير بسن مسطح

قم بإيقاف تشغيل جهاز الكمبيوتر والأجهزة المتصلة


تنبيه: لنفادي فقد البيانات، قم بحفظ وإغلاق جميع الملفات المفتوحة وقم بإنهاء جميع البرامج المفتوحة قبل إيقاف تشغيل الكمبيوتر. 

- 1 احفظ جميع الملفات المفتوحة وأغلقها وقم بإنهاء جميع البرامج المفتوحة.
- 2 اتبع الإرشادات لإيقاف تشغيل الكمبيوتر استناداً إلى نظام التشغيل المثبت على الكمبيوتر.


Windows 8:

حرك مؤشر الماوس إلى الركن الأيمن العلوي أو السفلي من الشاشة لفتح الشريط الجانبي للاختصارات، ثم انقر فوق الضبط ← تشغيل ← قم بإيقاف التشغيل.

Windows 7:

انقر فوق ابدأ  ثم انقر فوق إيقاف التشغيل.

يتم إيقاف تشغيل Microsoft Windows ثم إغلاق الكمبيوتر.


ملاحظة:  إذا كنت تستخدم نظام تشغيل آخر، فانظر مستندات نظام التشغيل لديك لمعرفة إرشادات إيقاف التشغيل.

- 3 قم بفصل الكمبيوتر وكافة الأجهزة المتصلة به من مأخذ التيار الكهربائي الخاصة بهم.
- 4 قم بفصل جميع كابلات التليفون وكابلات الشبكة والأجهزة المتصلة عن جهاز الكمبيوتر لديك.
- 5 اضغط مطولاً على زر التشغيل لمدة 5 ثوانٍ، وذلك بعد فصل الكمبيوتر، لتأريض لوحة النظام.

إرشادات النظام


استعن بإرشادات السلامة التالية لمساعدتك على حماية الكمبيوتر من أي تلف محتمل، وللمساعدة كذلك على ضمان سلامتك الشخصية.


تحذير:  قبل العمل داخل الكمبيوتر، اقرأ معلومات الأمان المرفقة بالكمبيوتر لمزيد من المعلومات حول أفضل ممارسات الأمان، انظر **Regulatory Compliance Homepage** (الصفحة الرئيسية لسياسة الالتزام بالقوانين) على الموقع التالي dell.com/regulatory_compliance.

تحذير:  قم بفصل جميع مصادر الطاقة قبل فتح غطاء الكمبيوتر أو اللوحات. بعد الانتهاء من العمل داخل الكمبيوتر، قم بإعادة تركيب جميع الأغشية واللوحات والمسامير اللولبية قبل التوصيل بمصدر الطاقة.

تنبيه:  لتجنب إتلاف جهاز الكمبيوتر، تأكد من أن سطح العمل مستويًا ونظيفًا.

تنبيه:  لتجنب إتلاف المكونات والبطاقات، تعامل معها من الحواف وتجنب لمس السنون والملامسات.

تنبيه:  لا يُسمح بإزالة غطاء الكمبيوتر والوصول إلى أي من المكونات الداخلية للكمبيوتر إلا لفني خدمة معتمد فحسب. راجع إرشادات الأمان للحصول على معلومات كاملة حول احتياطات السلامة والعمل داخل الكمبيوتر والحماية من تفريغ الشحنات الإلكترونية.

تنبيه:  قبل لمس أي شيء داخل الكمبيوتر، قم بتأريض نفسك بواسطة لمس سطح معدني غير مطلي، مثل السطح المعدني الموجود في الجزء الخلفي من الكمبيوتر. أثناء العمل، قم بلمس سطح معدني غير مطلي من وقت لآخر لتبديد الكهرباء الاستاتيكية، والتي قد تضر بالمكونات الداخلية للكمبيوتر.


71	19 وحدة الكاميرا
71	إزالة وحدة الكاميرا
74	إعادة وضع وحدة الكاميرا
75	20 لوحة النظام
75	إزالة لوحة النظام
79	إعادة وضع لوحة النظام
80	إدخال رمز الخدمة في BIOS
81	21 المشتت الحراري
81	إزالة المشتت الحراري
83	إعادة وضع المشتت الحراري
85	22 المعالج
85	إزالة المعالج
87	إعادة وضع المعالج
89	23 منفذ مهايئ التيار
89	إزالة منفذ مهايئ التيار
91	إعادة وضع منفذ مهايئ التيار
93	24 مكبرات الصوت
93	إزالة مكبرات الصوت
95	إعادة وضع مكبرات الصوت
97	25 مضخم الصوت
97	إزالة مضخم الصوت
99	إعادة وضع مضخم الصوت
101	26 تحديث نظام الإدخال والإخراج الأساسي (BIOS)


31	البطاقة اللاسلكية المصغرة
31	إزالة البطاقة اللاسلكية المصغرة
33	إعادة وضع البطاقة اللاسلكية المصغرة
35	بطاقة mSATA (اختيارية)
35	إزالة بطاقة mSATA
37	إعادة وضع بطاقة mSATA
39	مسند راحة اليد
39	إزالة مسند راحة اليد
41	إعادة وضع مسند راحة اليد
43	البطارية الخلية المصغرة
43	إزالة البطارية الخلية المصغرة
45	إعادة وضع البطارية الخلية المصغرة
47	المروحة
47	إزالة المروحة
48	إعادة وضع المروحة
49	لوحة LAN
49	إزالة لوحة LAN
51	إعادة وضع لوحة LAN
53	كبل LAN-USB
53	إزالة كبل LAN-USB
55	إعادة وضع كبل LAN-USB
57	لوحة USB
57	إزالة لوحة USB
59	إعادة وضع لوحة USB
61	الشاشة
61	إزالة مجموعة الشاشة
63	إعادة وضع مجموعة الشاشة
64	إزالة إطار الشاشة
65	إعادة وضع إطار الشاشة
66	إزالة لوحة الشاشة
69	إعادة وضع لوحة الشاشة


المحتويات

7	1	قبل أن تبدأ
7		قم بإيقاف تشغيل جهاز الكمبيوتر والأجهزة المتصلة
7		إرشادات النظام
8		الأدوات الموصى بها
9	2	بعد العمل داخل الكمبيوتر
11	3	المفتاح
11		إزالة المفتاح
12		إعادة وضع المفتاح
13	4	البطارية
13		إزالة البطارية
13		إعادة وضع البطارية
15	5	أغلق الشاشة واقبل الكمبيوتر لوحدة المفاتيح
15		إزالة لوحة المفاتيح
18		إعادة وضع لوحة المفاتيح
19	6	غطاء القاعدة
19		إزالة غطاء القاعدة
20		إعادة وضع غطاء القاعدة
21	7	وحدة (وحدات) الذاكرة
21		إزالة وحدة (وحدات) الذاكرة
22		إعادة وضع وحدة (وحدات) الذاكرة
23	8	محرك (محركات) الأقراص الثابتة
23		إزالة محرك (محركات) الأقراص الثابتة
26		إعادة وضع محرك (محركات) الأقراص الثابتة
27	9	محرك الأقراص الضوئية
27		إزالة محرك الأقراص الضوئية
29		إعادة تركيب محرك الأقراص الضوئية

الملاحظات، والتنبيهات، والتحذيرات

 ملاحظة: تشير كلمة "ملاحظة" إلى معلومات هامة تساعدك على تحقيق أقصى استفادة من جهاز الكمبيوتر لديك.

 تنبيه: تشير كلمة تنبيه إلى احتمال حدوث تلف بالأجهزة أو فقدان البيانات في حالة عدم اتباع الإرشادات.

 تحذير: تشير كلمة "تحذير" إلى احتمال حدوث ضرر بالملتمكات أو التعرض لإصابة جسدية أو الوفاة.

© 2012 Dell Inc. جميع الحقوق محفوظة.

العلامات التجارية المستخدمة في هذا النص: Dell™، وشعار Dell، و Inspiron™ هي علامات تجارية خاصة بشركة Dell Inc. و Microsoft®، Windows®، وشعار الزر "ابدا" في Windows هي إما علامات تجارية أو علامات تجارية مسجلة خاصة بشركة Microsoft corporation في الولايات المتحدة و/أو بلدان أخرى، Bluetooth® هي علامة تجارية مسجلة مملوكة بواسطة Bluetooth SIG, Inc. وهي مستخدمة بواسطة Dell بمقتضى ترخيص.

Dell Inspiron 17R

دليل المالك

موديل الكمبيوتر: Inspiron 17R-5720/17R-7720

الموديل التنظيمي: P15E

النوع التنظيمي: P15E001

